



# Kommunal-Wahl – so geht das!

Die Kommunal-Wahlen **in Thüringen** am 26. Mai 2024  
einfach verstehen!

Ein Wahl-**Hilfe**-Heft

Damit Sie **gut informiert** sind.

Und **wissen**, wie Sie wählen müssen!



# Das steht auf den Seiten:

Was sind Kommunal-Wahlen?	Seite 4
Warum sind Kommunal-Wahlen wichtig?	Seite 5
Wer darf wählen?	Seite 7
Die Vorder-Seite von der Wahl-Benachrichtigung	Seite 9
Die Rück-Seite von der Wahl-Benachrichtigung	Seite 11
Ihre Stimmen	Seite 12
Die Stimm-Zettel	Seite 13
<b>So wählen Sie:</b>	
• den Landrat und den Bürgermeister _____	Seite 14
• die Kreistags-Mitglieder und Gemeinde-Rats-Mitglieder oder Stadt-Rats-Mitglieder _____	Seite 18
Der Stimm-Zettel ist ungültig	Seite 25
Im Wahl-Raum	Seite 26
Die Brief-Wahl	Seite 29
Wer hat die Wahl gewonnen?	Seite 30
Das Wahl-Hilfe-Heft können Sie bestellen	Seite 31

Damit Sie das Heft gut lesen können:

Haben wir immer die **männliche** Form geschrieben.

**Zum Beispiel:** der Bürger, der Bewerber.

- Wir meinen damit aber **genauso auch die Frauen:** die Bürgerin, die Bewerberin.
- Und **alle mit anderem Geschlecht.**

Wir meinen **alle Menschen.**

Wir wollen **niemanden** benachteiligen!



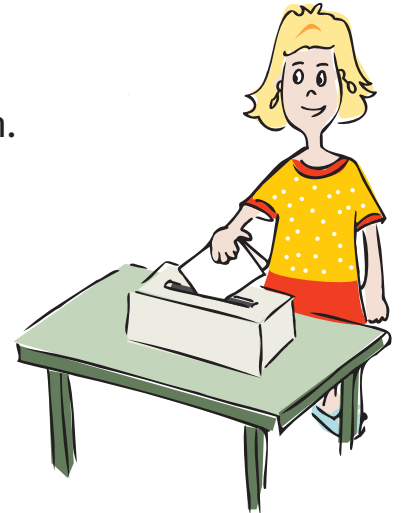
Am **26. Mai 2024** sind Kommunal-Wahlen in Thüringen.

Wer wird gewählt?

Wer darf wählen?

Wie wähle ich richtig?

Warum sollte ich wählen?



Das sind wichtige Fragen!

Dieses Heft möchte Ihre Fragen beantworten.

In Leichter Sprache und mit verständlichen Beispielen und Bildern.

Das ganz Wichtige möchten wir schon einmal hier sagen:

**Es dürfen zum Beispiel auch wählen:**

- Menschen, die einen Betreuer für alle Angelegenheiten haben
- Jugendliche ab 16 Jahren

Lesen Sie das Heft bitte in aller Ruhe durch.

**Unser Tipp:** Sie können das Heft auch gerne mit zur Wahl nehmen.

**Ab Seite 14** erklären wir Ihnen Schritt für Schritt:  
wie Sie einfach wählen.

**Gehen Sie zur Wahl!**

**Auch Ihre Stimme zählt!**

**Joachim Leibiger**

Thüringer Landes-Beauftragter  
für Menschen mit Behinderungen

**Christoph Bender**

Thüringer Landes-Zentrale  
für politische Bildung

# Was sind Kommunal-Wahlen?

Die Kommunal-Wahlen sind

- die **Landkreis-Wahlen**
- die **Gemeinde-Wahlen**
- und die **Ortsteil- und Ortschafts-Wahlen.**

Die Kommunal-Wahlen sind **alle 5 Jahre** in Thüringen.

Überall in den Landkreisen werden gewählt:

- **die Kreistags-Mitglieder.**

Überall in den Gemeinden werden gewählt:

- **die Mitglieder vom Gemeinde-Rat oder Stadt-Rat.**
- Gemeinden sind auch:** Städte und kreis-freie Städte.

In vielen Gemeinden werden auch gewählt:

- **der Ortsteil-Bürgermeister oder Ortschafts-Bürgermeister.**
- **der Ortsteil-Rat oder Ortschafts-Rat.**

➔ **Alle 6 Jahre** werden auch gewählt:

- **der Landrat** ( fast überall in den Landkreisen )
- **der Ober-Bürgermeister** ( überall in den kreis-freien Städten )
- **der Bürgermeister** ( in einigen Gemeinden )

## Informieren Sie sich:

- Welche Bewerber zur Wahl stehen.
- Wer in Ihrer Gemeinde was plant.

## Lesen Sie dazu zum Beispiel:

- Informations-Blätter von Ihrer Gemeinde
- Zeitungs-Berichte

Gehen Sie zu **Informations-Veranstaltungen** von Ihrer Gemeinde!



# Warum sind die Kommunal-Wahlen wichtig?

**Der Bürgermeister und die Gemeinde-Rats-Mitglieder** bestimmen darüber: was in der Gemeinde gemacht wird.  
Zum Beispiel, ob ein Sport-Platz gebaut wird

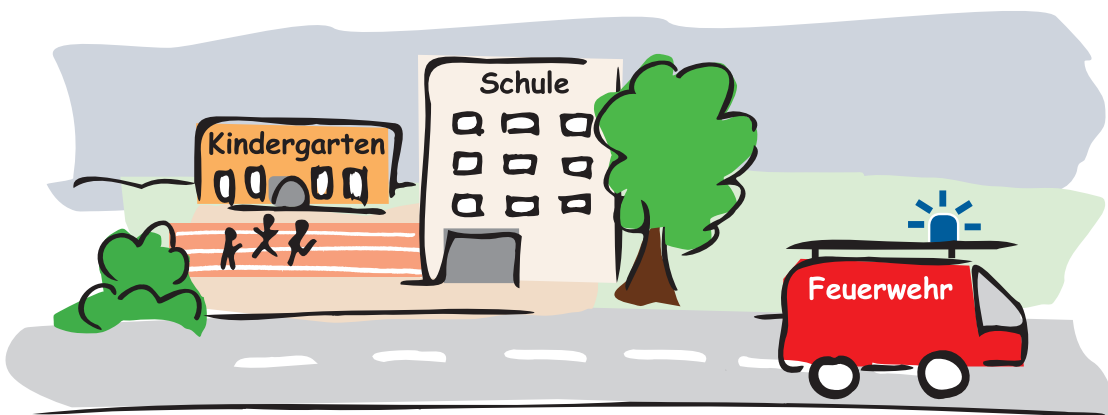
**Sie sorgen zum Beispiel dafür:**

- Straßen und Wege im Ort zu bauen und zu pflegen
- Kindergärten zu bauen
- die Feuerwehr gut auszurüsten

**Die Landkreise** sind für **über-örtliche** Sachen zuständig.  
**Das heißt:** Die Aufgaben betreffen nicht einzelne Gemeinden.  
Sondern größere Gebiete.

**Sie sorgen zum Beispiel dafür:**

- Abfall zu beseitigen
- Land-Straßen zu bauen
- Schulen zu bauen



**Diese Sachen sind für jeden Bürger wichtig!**  
**Es geht um Ihren Wohn-Ort und Landkreis!**

26.  
Mai  
2024



# Wer darf wählen?



- Sie sind 16 Jahre oder älter.
- Sie sind **deutscher** Staats-Bürger.  
**Oder** ein anderer **EU-Staats**-Bürger.
- Sie wohnen seit mindestens 3 Monaten  
in der Gemeinde oder im Landkreis, wo gewählt wird.
- Ein Gericht hat Ihnen **nicht** verboten zu wählen.
- Sie sind im Wähler-Verzeichnis.  
Dann bekommen Sie eine Wahl-Benachrichtigung  
mit der Post. Spätestens 3 Wochen vor der Wahl.

**Haben Sie bis zum 5. Mai 2024  
noch keine Wahl-Benachrichtigung bekommen?**  
Dann fragen Sie bitte sofort Ihre Gemeinde-Verwaltung!



Die **Vorder-Seite** von der Wahl-Benachrichtigung sieht **meistens** so aus:

**Wann:**

**Sonntag, der 26. Mai 2024**

**Von 8 Uhr bis 18 Uhr**

Wahlbenachrichtigung

Entgelt bezahlt  
beim Postamt

für die Wahl<sup>1)</sup>

- des Gemeinderats/des Stadtrats<sup>1)</sup>
- des Bürgermeisters/des Oberbürgermeisters<sup>1)</sup>
- des Ortschaftsbürgermeisters/des Ortsteilbürgermeisters<sup>1)</sup>
- des Kreisrats
- des Landrats

am Sonntag, den 26.05.2024<sup>2)</sup> von 8.00 Uhr bis 18.00 Uhr

für die etwaige Stichwahl<sup>1)</sup>

- des Bürgermeisters/des Oberbürgermeisters<sup>1)</sup>
- des Ortschaftsbürgermeisters/des Ortsteilbürgermeisters<sup>1)</sup>
- des Landrats

am Sonntag, den 09.06.2024<sup>2)</sup> von 8.00 Uhr bis 18.00 Uhr<sup>2)</sup>

Sie sind in das Wählerverzeichnis eingetragen und können im unten angegebenen Wahlraum wählen. **Bringen Sie diese Benachrichtigung zur Wahl und zur eventuellen Stichwahl mit und halten Sie Ihren Personalausweis - Unionsbürger: Ihren Identitätsausweis - oder Reisepass bereit.** Haben Sie die Wahlbenachrichtigungskarte verlegt oder verloren, können Sie trotzdem wählen. Voraussetzung für die Erteilung eines Wahlscheins - Unionsbürger: Ihren Identitätsausweis - oder Reisepass. Wenn Sie durch Briefwahl wählen wollen, benötigen Sie einen Wahlschein. Wenn Sie durch Briefwahl wählen wollen, benötigen Sie einen Wahlschein. Voraussetzung für die Erteilung eines Wahlscheins ist ein Antrag. Diesen können Sie mit rückseitigem Umschlag absenden. Sie können aber auch ohne Verwendung des rückseitigen Formulars die Erteilung eines Wahlscheins mündlich (nicht jedoch telefonisch), schriftlich oder elektronisch beantragen. In diesem Fall müssen Sie Ihren Familiennamen, Ihren Vornamen, Ihr Geburtsdatum und Ihre Wohnanschrift (Straße, Hausnummer, Postleitzahl, Ort) angeben, um die Angabe der unten abgedruckten Nummer, mit der Sie im Wählerverzeichnis eingetragen sind, wird gebeten. Wahlscheinanträge werden nur bis zum 2), 18.00 Uhr oder bei nachgewiesener plötzlicher Erkrankung auch noch bis zum Wahltag, 15.00 Uhr, entgegengenommen. Briefwahlunterlagen werden auf dem Postweg übersandt oder amtlich überbracht. Sie können auch persönlich bei der Gemeinde abgeholt werden. Wer für eine andere Person Wahlschein und Briefwahlunterlagen beantragt, muss eine **schriftliche Vollmacht** vorlegen. Etwaige Unrichtigkeiten in Ihrer nebenstehenden Anschrift teilen Sie bitte der Gemeindeverwaltung mit. **Bitte bewahren Sie diese Wahlbenachrichtigung für eine eventuelle Stichwahl auf.**

Herrn/Frau  
Vorname Mustername  
Beispielweg 9  
12345 Wahlingen

Gemeinde/Stadt:  
Stimmbezirk/Wählerverz.-Nr.:  
Wahlraum:

**Wo:**

Ihr Wahl-Raum:

**Zum Beispiel:**

Schule Name

Straßen-Name

Post-Leit-Zahl und Orts-Name



# Die Wahl-Benachrichtigung

## Die Vorder-Seite

Sie bekommen die Wahl-Benachrichtigung mit der Post.

**Haben Sie bis zum 5. Mai 2024**

**noch keine Wahl-Benachrichtigung bekommen?**

Dann fragen Sie bitte sofort Ihre Gemeinde-Verwaltung!

**Auf der Vorder-Seite** von der Wahl-Benachrichtigung steht:

- **wann** die Wahl ist
- **wo** Sie wählen dürfen: das ist Ihr Wahl-Raum.

**Bitte nehmen Sie mit zur Wahl:**

- die Wahl-Benachrichtigung
- und Ihren **Personal-Ausweis** oder **Reise-Pass**



Die **Rück-Seite** von der Wahl-Benachrichtigung sieht **meistens** so aus:  
 Darauf steht: **Wahl-Schein-Antrag**.

**So füllen Sie die Seite aus:**

**1. Kreuzen Sie bitte an:**   
 welchen Stimm-Zettel  
 Sie haben möchten

**2. Schreiben Sie in Druck-Schrift:**

- Ihr Name
- Ihre Adresse
- Ihr Geburts-Datum

**3. Kreuzen Sie an:**

- ob die Wahl-Papiere  
 an Ihre Adresse  
 geschickt werden sollen

**4. Vergessen Sie nicht  
 zu unterschreiben!**

Wahlscheinantrag nur ausfüllen, unterschreiben und absenden, wenn Sie nicht in Ihrem Wahlraum, sondern durch Briefwahl wählen wollen.

**Wahlscheinantrag**

Wahlscheinantrag bitte bei der Gemeindeverwaltung abgeben oder bei Postversand im frankierten Umschlag absenden (Entgelt 0,60 EUR).  
 An die Gemeinde-/Stadtverwaltung/Verwaltungsgemeinschaft<sup>1)</sup>

Wahlhausen  
 Wahlbüro  
 Musterstraße 1  
 12345 Wahlhausen

(Nachstehende Angaben in Druck- oder Druckschrift, Zutreffendes bitte ankreuzen bzw. ausfüllen)  
**Ich beantrage die Erteilung eines Wahlscheins für die Wahl<sup>2)</sup>**

des Stadtrats  
 -  
 des Ortsteilbürgermeisters  
 des Kreistags  
 -

Familienname: \_\_\_\_\_  
 Vorname: \_\_\_\_\_  
 Geburtsdatum: \_\_\_\_\_  
 Wohnung: \_\_\_\_\_

(Straße, Hausnummer, Postleitzahl, Ort)  
 Weitere Angaben zu eindeutiger Identifizierung der Person:  
 Stimmbezirk-Nr.: \_\_\_\_\_ Wählerverzeichnis-Nr.: \_\_\_\_\_

Sollte am zweiten Sonntag nach dem Wahltag eine Stichwahl stattfinden, beantrage ich auch hierfür die Erteilung eines Wahlscheins.<sup>3)</sup>

**Der Wahlschein mit den Briefwahlunterlagen**  
 soll an meine obige Anschrift geschickt werden.  
 soll an mich an folgende Anschrift geschickt werden:  
 (Vor- und Nachname) \_\_\_\_\_  
 (Straße, Hausnummer, Postleitzahl, Ort, ggf. Staat) \_\_\_\_\_  
 wird abgeholt.

**Der Wahlschein mit den Briefwahlunterlagen für die Stichwahl**  
 soll an meine obige Anschrift geschickt werden.  
 soll an mich an folgende Anschrift geschickt werden:  
 (Vor- und Nachname) \_\_\_\_\_  
 (Straße, Hausnummer, Postleitzahl, Ort, ggf. Staat) \_\_\_\_\_  
 wird abgeholt.

Ich bevollmächtige zur Entgegennahme des Wahlscheins mit Briefwahlunterlagen Herrn/Frau  
 (Vor- und Familienname, Straße, Hausnummer, Postleitzahl, Ort) \_\_\_\_\_  
 Datum: \_\_\_\_\_ Unterschrift des Wahlberechtigten \_\_\_\_\_

Mit ist bekannt, dass der Wahlschein mit den Briefwahlunterlagen durch die von mir benannte Person nur abgeholt werden darf, wenn eine schriftliche Vollmacht vorliegt (die Eintragung der bevollmächtigten Person in diesem Antrag genügt) und von der bevollmächtigten Person nicht mehr als vier Wahlberechtigte vertreten werden. Die bevollmächtigte Person hat der Gemeindeverwaltung vor Entgegennahme der Unterlagen schriftlich zu erklären, dass sie nicht mehr als vier Wahlberechtigte vertritt. Auf Verlangen hat sie sich nachzuweisen.

Ort, Datum \_\_\_\_\_ Unterschrift des Wahlberechtigten \_\_\_\_\_

**Erklärung des Bevollmächtigten**  
 (nicht von Wahlberechtigten ausfüllen)  
 Hiermit bestätige ich \_\_\_\_\_ Name, Vorname \_\_\_\_\_  
 den Erhalt der Unterlagen und versichere gegenüber der Gemeindeverwaltung, dass ich nicht mehr als vier Wahlberechtigte bei der Entgegennahme der Briefwahlunterlagen verrete.  
 Datum \_\_\_\_\_ Unterschrift des Bevollmächtigten \_\_\_\_\_

Statut- und Funktionsbezeichnungen in diesem Formular gehen jeweils in männlicher Form ein. (weiblicher Form.)  
<sup>1)</sup> Verwaltungsgemeinschaften für einen Mitgliedsgemeinden, Erläuternde Gemeinden für einen oder mehrere Gemeinden. Adresse kann eingedruckt werden. **Formular ID:** \_\_\_\_\_  
<sup>2)</sup> Die Gemeindeverwaltung gibt nur die stattfindende Wahl an.  
<sup>3)</sup> Diese Angabe entfällt, wenn nur der Gemeinde-Stadtrat oder Kreistag gewählt wird. **Prüfsumme:** \_\_\_\_\_

**Für amtliche Vermerke**

Eingegangen: \_\_\_\_\_  
 Stimmbezirk: \_\_\_\_\_  
 Lfd. Nr. des Wählerverzeichnisses: \_\_\_\_\_  
 Stimmvermerk "W" im Wählerverzeichnis eingetragen: \_\_\_\_\_  
 Nr. des Wahlscheins: \_\_\_\_\_  
 Unterlagen abgesandt/ausgehändigt/überbracht am: \_\_\_\_\_  
 Antrag wurde abgelehnt - Bescheid erteilt am: \_\_\_\_\_  
 z.d.A. \_\_\_\_\_

**5. Jetzt haben Sie 2 Möglichkeiten:**

**Entweder:**

Sie geben den Wahl-Schein-Antrag direkt bei der Gemeinde-Verwaltung ab.  
 Die Adresse steht oft oben links.

**Oder:**

Sie schreiben die Adresse auf einen Umschlag.  
 Sie tun den Wahl-Schein-Antrag in den Umschlag.  
 Sie tun eine Brief-Marke drauf und schicken ihn mit der Post weg.



# Die Wahl-Benachrichtigung

## Die Rück-Seite

Die Rück-Seite ist der **Antrag für die Brief-Wahl.**

Sie müssen die Rück-Seite von der Wahl-Benachrichtigung **nur ausfüllen:**  
Wenn Sie Brief-Wahl machen wollen.

Das ist etwas schwierig.  
Lassen Sie sich dabei helfen!

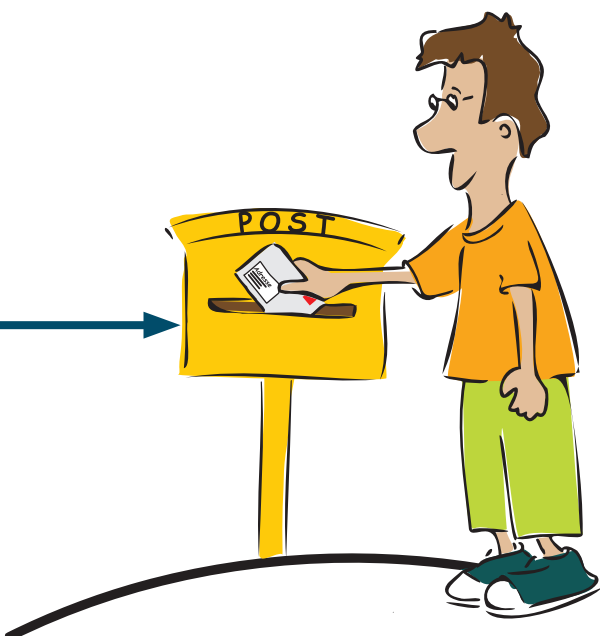
### Wofür ist die Brief-Wahl?

Zum Beispiel:

- Wenn Sie in Ruhe zu Hause wählen wollen.
- Wenn Sie eine Reise machen.
- Wenn Sie länger krank sind.



Ihr Antrag für die Brief-Wahl  
soll **am besten**  
**bis spätestens 24. Mai 2024**  
beim Wahl-Amt sein.  
Also gleich abschicken!



# Ihre Stimmen

**Für jemanden die Stimme abgeben heißt:** jemanden wählen.  
Auf den Stimm-Zetteln stehen die Bewerber.

## **Kommunal-Wahlen sind auch Personen-Wahlen.**

Sie können **einzelne Personen** wählen.

Sie können aber auch **die Liste von einer Partei**  
oder **einer Wähler-Gruppe** wählen.

In der Liste stehen die Bewerber von der Partei oder der Wähler-Gruppe.

Die Partei oder die Wähler-Gruppe hat sie vorgeschlagen.

Deswegen heißt die Liste auch: **Wahl-Vorschlag**.

Ein Wahl-Vorschlag kann aber auch ein **einzelner Bewerber** sein.

Einen einzelnen Bewerber kann man wählen

bei der Wahl:

- des Landrats
- des Bürgermeisters
- des Ortsteil-Bürgermeisters
- des Ortschafts-Bürgermeisters

## **Informieren Sie sich vor der Wahl:**

Was wollen die Parteien, Wähler-Gruppen und einzelnen Bewerber  
in Ihrer Gemeinde und im Landkreis tun.

Wählen Sie die Bewerber oder die Partei oder die Wähler-Gruppe:  
**die Ihnen am besten gefallen!**

Schreiben Sie sich **vor der Wahl auf:**

wo Ihre Lieblings-Bewerber stehen:

- in welcher Liste
- und auf welchem Listen-Platz: welche Nummer sie haben



Manchmal kann es auch Stimm-Zettel geben:

wo Sie Namen **selbst hinschreiben** können.

Dann schreiben Sie auf:

- Name und Vorname von der Person
- und den Beruf.

**Den Merk-Zettel bringen Sie einfach zur Wahl mit!**



# Die Stimm-Zettel

Es gibt verschiedene Stimm-Zettel bei den Kommunal-Wahlen.  
Welche Stimm-Zettel Sie bekommen, hängt davon ab:  
wo Sie wohnen und wer dort gewählt wird.

## Zum Beispiel:

In den kreis-angehörigen Gemeinden gibt es **höchstens 6 Stimm-Zettel:**

- Ein Stimm-Zettel für die Wahl der **Kreistags-Mitglieder**
- Ein Stimm-Zettel für die Wahl vom **Landrat**
- Ein Stimm-Zettel für die Wahl der **Gemeinde-Rats-Mitglieder**
- Ein Stimm-Zettel für die Wahl vom **Bürgermeister**
- Ein Stimm-Zettel für die Wahl vom **Ortschafts-Bürgermeister oder Ortsteil-Bürgermeister**
- Ein Stimm-Zettel für die Wahl der Mitglieder vom **Ortschafts-Rat oder Ortsteil-Rat**

In den kreis-freien Städten gibt es **höchstens 4 Stimm-Zettel:**

- Ein Stimm-Zettel für die Wahl der **Stadt-Rats-Mitglieder**
- Ein Stimm-Zettel für die Wahl vom **Ober-Bürgermeister**
- Ein Stimm-Zettel für die Wahl vom **Ortsteil-Bürgermeister**
- Ein Stimm-Zettel für die Wahl der Mitglieder vom **Ortsteil-Rat**

Bitte fragen Sie die Wahl-Helfer:

wie der **Ortschafts-Rat oder Ortsteil-Rat** gewählt wird!

Die Wahl-Helfer helfen Ihnen gerne!



# Den Landrat und den Bürgermeister wählen

Stimm-Zettel bei mehreren Bewerbern:

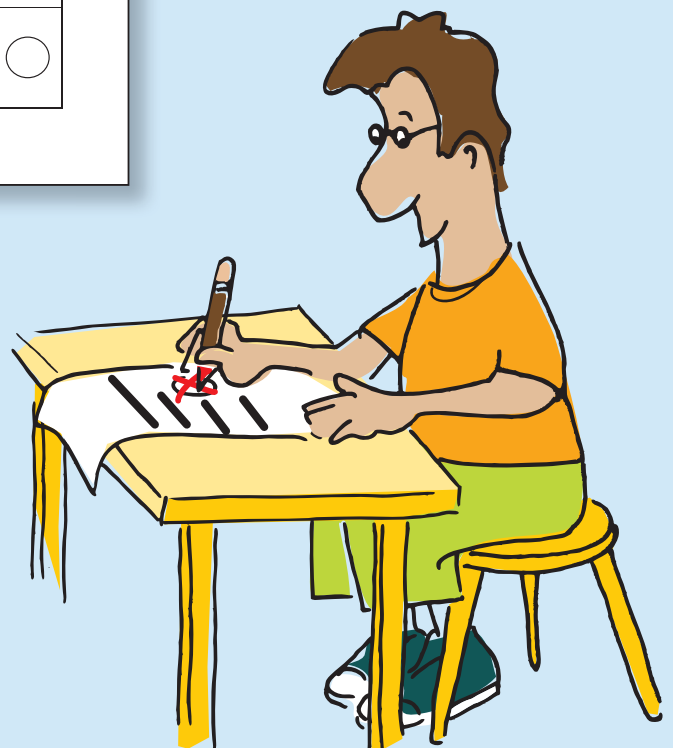
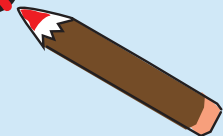
**Stimmzettel**  
**zur Wahl der Bürgermeisterin oder des Bürgermeisters**  
**der Gemeinde**

**Jede Wählerin und jeder Wähler hat 1 Stimme.**

Hinweise zur Stimmabgabe:  
Kreuzen Sie bitte nur einen Wahlvorschlag an. Andernfalls ist Ihre Stimmabgabe nicht  
zwei-felsfrei erkennbar und damit ungültig.

Wahlvorschlag 1      Partei 1 oder Wählergruppe 1	
<b>Mustername, Vorname</b>	<input type="radio"/>
Wahlvorschlag 2      Partei 2 oder Wählergruppe 2	
<b>Mustername, Vorname</b>	<input type="radio"/>
Wahlvorschlag 3      Partei 3 oder Wählergruppe 3	
<b>Mustername, Vorname</b>	<input type="radio"/>
Wahlvorschlag 4      Partei 4 oder Wählergruppe 4	
<b>Mustername, Vorname</b>	<input type="radio"/>

**Nur ein Kreuz**



# Den Landrat und den Bürgermeister wählen

So wählen Sie den Landrat und den Bürgermeister.

Die Stimm-Zettel können **verschieden aussehen**.

**Das hängt davon ab:**

wie viele Bewerber schon auf dem Stimm-Zettel stehen.

Sie haben aber immer **nur 1 Stimme!**

Sie dürfen **nur eine Person** wählen.

So sieht der Stimm-Zettel aus:

wenn es **mehrere Bewerber** gibt.

Darauf stehen **mehrere** Bewerber.

Sie dürfen nur **ein Kreuz** machen!

# Den Landrat und den Bürgermeister wählen

## Stimm-Zettel bei **nur einem Bewerber:**

**Stimmzettel**  
zur Wahl der Bürgermeisterin oder des Bürgermeisters<sup>1)</sup>  
der Gemeinde<sup>2)</sup>

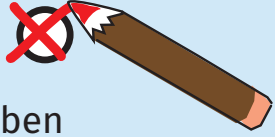
**Jede Wählerin und jeder Wähler hat 1 Stimme.**

Hinweise zur Stimmabgabe<sup>3)</sup>  
Sie können den vorgedruckten Wahlvorschlag ankreuzen oder diesen streichen und stattdessen in das untere Feld eine andere wählbare Person (Nachname, Vorname, Beruf, Anschrift) eintragen.

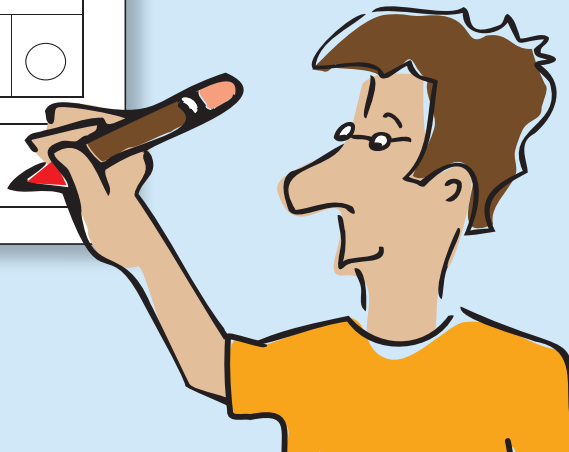
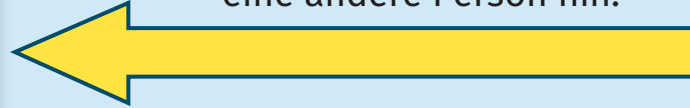
<small>Kenntwort der Partei oder Wählergruppe<sup>4)</sup></small> <b>Partei 1 oder Wählergruppe 1</b>	
<b>Musternamen, Vorname</b>	<input type="radio"/>

(Nachname, Vorname, Beruf, Anschrift einer wählbaren Person eintragen)

Name, Vorname, Beruf

**Entweder:** ein Kreuz 

**oder :** Sie schreiben eine andere Person hin.



## Stimm-Zettel bei **keinem Bewerber:**

**Stimmzettel**  
zur Wahl des Bürgermeisters<sup>1)</sup> der Gemeinde<sup>2)</sup>

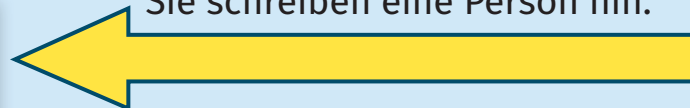
**Jeder Wähler hat 1 Stimme.**

Der Wähler trägt eine wählbare Person (Nachname, Vorname, Beruf angeben) in das freie Feld ein.

(Nachname, Vorname, Beruf einer wählbaren Person eintragen)

Name, Vorname, Beruf

Sie schreiben eine Person hin.





# Den Landrat und den Bürgermeister wählen

So sieht der Stimm-Zettel aus: wenn es nur **einen Bewerber** gibt.

Darauf steht nur **ein** Bewerber.  
Sie können den Bewerber ankreuzen.  
**Oder** Sie wählen eine **andere Person**:  
Dann müssen Sie dort **hinschreiben**:

- Name und Vorname von der Person
- und den Beruf.

So sieht der Stimm-Zettel aus: wenn es **keinen Bewerber** gibt.

Auf dem Stimm-Zettel steht **kein** Bewerber.  
Sie können dann eine Person wählen.  
Dann müssen Sie dort **hinschreiben**:

- Name und Vorname von der Person
- und den Beruf.

## Wer darf gewählt werden?

Jeder Bürger **ab 18 Jahren**. Aus **Deutschland** oder aus einem anderen **EU-Land**.

- Der Bewerber für den **ehren-amtlichen** Bürgermeister muss seit mindestens **6 Monaten in der Gemeinde** wohnen.
  - **Ehren-amtlich heißt**: Man verdient damit kein Geld. Es ist kein Haupt-Beruf.
- Der Bewerber muss selber auch wählen dürfen.

Zum **haupt-amtlichen Bürgermeister von einer größeren Gemeinde oder einer Stadt** können Sie auch jemanden wählen: der **nicht** in der Gemeinde wohnt. Er darf aber **höchstens 64 Jahre alt** sein.

Auch **der Landrat** muss nicht in dem Landkreis wohnen.

Und er kann nur gewählt werden, wenn er **höchstens 64 Jahre alt** ist.

Die **Kreistags-Mitglieder**  
und die **Gemeinde-Rats-Mitglieder**  
oder **Stadt-Rats-Mitglieder** wählen

**Ganz oben** auf dem Stimm-Zettel steht: **wie viele Stimmen** Sie haben.

Bei **mehreren Wahl-Vorschlag-Listen**: **3** Stimmen.

**Stimmzettel zur Wahl der Gemeinderatsmitglieder der Gemeinde**  
Jede Wählerin und jeder Wähler hat **3** Stimmen.

Hinweise zur Stimmabgabe:  
Sie können einer Bewerberin oder einem Bewerber bis zu 3 Stimmen durch Ankreuzen der hinter dem Bewerbernamen vorgesehenen Kreise geben. Sie können Ihre 3 Stimmen auch auf verschiedene Bewerberinnen oder Bewerber verteilen und zwar auch dann, wenn die Bewerberinnen oder Bewerber verschiedenen Wahlvorschlägen angehören. Sie können Ihre 3 Stimmen auch dadurch vergeben, dass Sie einen Wahlvorschlag kennzeichnen (dann entfallen auf die ersten drei Bewerberinnen oder Bewerber des Wahlvorschlags mit Ausnahme von gestrichenen Bewerberinnen oder Bewerbern jeweils eine Stimme) oder einen Wahlvorschlag kennzeichnen und gleichzeitig höchstens 3 Stimmen einzelnen Bewerberinnen oder Bewerbern geben (dann entfallen gegebenenfalls noch verbleibende Stimmen auf die ersten Bewerberinnen und Bewerber des gekennzeichneten Wahlvorschlags mit Ausnahme von gestrichenen Bewerberinnen und Bewerbern).

Wahlvorschlag 1			
<input type="radio"/>	Kennwort der Partei oder Wählergruppe <sup>4)</sup> <b>Partei 1 oder Wähler-Gruppe 1</b>		
Nachname, Vorname <sup>5)</sup> der Bewerberin oder des Bewerbers			
1. Mustername, Vorname Anwältin	<input type="radio"/>	<input type="radio"/>	<input type="radio"/>
2. Mustername, Vorname Arzt	<input type="radio"/>	<input type="radio"/>	<input type="radio"/>
3. Mustername, Vorname Hausfrau	<input type="radio"/>	<input type="radio"/>	<input type="radio"/>

Wahlvorschlag 2			
<input type="radio"/>	Kennwort der Partei oder Wählergruppe <sup>4)</sup> <b>Partei 2 oder Wähler-Gruppe 2</b>		
Nachname, Vorname <sup>5)</sup> der Bewerberin oder des Bewerbers			
1. Mustername, Vorname Landwirt	<input type="radio"/>	<input type="radio"/>	<input type="radio"/>
2. Mustername, Vorname Lehrerin	<input type="radio"/>	<input type="radio"/>	<input type="radio"/>
3. Mustername, Vorname Polizist	<input type="radio"/>	<input type="radio"/>	<input type="radio"/>

Wahlvorschlag 3			
<input type="radio"/>	Kennwort der Partei oder Wählergruppe <sup>4)</sup> <b>Partei 3 oder Wähler-Gruppe 3</b>		
Nachname, Vorname <sup>5)</sup> der Bewerberin oder des Bewerbers			
1. Mustername, Vorname Übersetzerin	<input type="radio"/>	<input type="radio"/>	<input type="radio"/>
2. Mustername, Vorname Tischler	<input type="radio"/>	<input type="radio"/>	<input type="radio"/>
3. Mustername, Vorname Studentin	<input type="radio"/>	<input type="radio"/>	<input type="radio"/>

Bei nur **einer Liste** mit Bewerbern  
oder **keiner Liste**:

Zum Beispiel: **6** Stimmen.  
in den kleinsten Gemeinden.

**Stimmzettel**  
zur Wahl der **Stadtratsmitglieder**  
der **Gemeinde Wahlbach**  
Jede Wählerin/jeder Wähler hat **6** Stimmen.

<input type="radio"/>	Kennwort der Partei oder Wähler-Gruppe <b>Partei 1 oder Wähler-Gruppe 1</b>	
1. Mustername, Vorname Anwältin		
<input type="radio"/>	2. Mustername, Vorname Polizist	
<input type="radio"/>	3. Mustername, Vorname Hausfrau	
<input type="radio"/>	4. Mustername, Vorname Arzt	
<input type="radio"/>	5. Mustername, Vorname Lehrerin	
<input type="radio"/>	6. Mustername, Vorname Student	

# Die Kreistags-Mitglieder und die **Gemeinde-Rats-Mitglieder** oder **Stadt-Rats-Mitglieder** wählen

**Ganz oben** auf dem Stimm-Zettel steht: **wie viele Stimmen Sie haben.**

- Wenn es **mehrere Wahl-Vorschlag-Listen** gibt:  
Dann haben Sie **3 Stimmen.**

- Wenn es nur **eine Liste** mit Bewerbern gibt **oder keine Liste:**  
Dann haben Sie **so viele Stimmen wie es Mitglieder gibt.**

Im Gemeinde-Rat, Stadt-Rat oder Kreistag.

Die Einwohner-Zahl bestimmt die Stimmen-Zahl.

In den kleinsten Gemeinden sind es **6 Stimmen.**

**Tipp:** Informieren Sie sich **vor der Wahl:** wen Sie wählen möchten.  
Sie können sich **vorher aufschreiben,**  
wo Ihre Lieblings-Bewerber stehen:

- in welcher Partei-Liste oder Wähler-Gruppen-Liste
- und auf welchem Listen-Platz: welche Nummer sie haben.

**Den Merk-Zettel bringen Sie einfach zur Wahl mit!**

Sie kreuzen die Personen an:  
die Ihnen am besten gefallen!



# Die Kreistags-Mitglieder und die Gemeinde-Rats-Mitglieder oder Stadt-Rats-Mitglieder wählen

Wahlvorschlag 1			
<input type="radio"/> Kennwort der Partei oder Wähler-Gruppe Partei 1 oder Wähler-Gruppe 1			
1. <b>Mustername</b> , Vorname Anwältin	<input type="radio"/>	<input type="radio"/>	<input type="radio"/>
2. <b>Mustername</b> , Vorname Polizist	<input type="radio"/>	<input type="radio"/>	<input type="radio"/>
3. <b>Mustername</b> , Vorname Hausfrau	<input type="radio"/>	<input type="radio"/>	<input type="radio"/>
4.	<input type="radio"/>	<input type="radio"/>	<input type="radio"/>

Wahlvorschlag 2			
<input checked="" type="radio"/> Kennwort der Partei oder Wähler-Gruppe Lieblings-Partei oder Lieblings-Wähler-Gruppe			
1. <b>Mustername</b> , Vorname Übersetzer	<input type="radio"/>	<input type="radio"/>	<input type="radio"/>
2. <b>Mustername</b> , Vorname Polizistin	<input type="radio"/>	<input type="radio"/>	<input type="radio"/>
3. <b>Mustername</b> , Vorname Lehrer	<input type="radio"/>	<input type="radio"/>	<input type="radio"/>
4.	<input type="radio"/>	<input type="radio"/>	<input type="radio"/>

Wahlvorschlag 1			
<input type="radio"/> Kennwort der Partei oder Wähler-Gruppe Partei 1 oder Wähler-Gruppe 1			
1. <b>Mustername</b> , Vorname Anwältin	<input checked="" type="radio"/>	<input checked="" type="radio"/>	<input checked="" type="radio"/>
2. <b>Mustername</b> , Vorname Polizist	<input type="radio"/>	<input type="radio"/>	<input type="radio"/>
3.	<input type="radio"/>	<input type="radio"/>	<input type="radio"/>

Wahlvorschlag 2			
<input type="radio"/> Kennwort der Partei oder Wähler-Gruppe Partei 2 oder Wähler-Gruppe 2			
1. <b>Mustername</b> , Vorname Übersetzer	<input type="radio"/>	<input type="radio"/>	<input type="radio"/>
2. <b>Mustername</b> , Vorname Polizistin	<input type="radio"/>	<input type="radio"/>	<input type="radio"/>
3.	<input type="radio"/>	<input type="radio"/>	<input type="radio"/>

Wahlvorschlag 1			
<input type="radio"/> Kennwort der Partei oder Wähler-Gruppe Partei 1 oder Wähler-Gruppe 1			
1. <b>Mustername</b> , Vorname Anwältin	<input type="radio"/>	<input type="radio"/>	<input type="radio"/>
2. <b>Mustername</b> , Vorname Polizist	<input checked="" type="radio"/>	<input type="radio"/>	<input type="radio"/>
3.	<input type="radio"/>	<input type="radio"/>	<input type="radio"/>

Wahlvorschlag 2			
<input type="radio"/> Kennwort der Partei oder Wähler-Gruppe Partei 2 oder Wähler-Gruppe 2			
1. <b>Mustername</b> , Vorname Übersetzer	<input checked="" type="radio"/>	<input type="radio"/>	<input type="radio"/>
2. <b>Mustername</b> , Vorname Polizistin	<input checked="" type="radio"/>	<input type="radio"/>	<input type="radio"/>
3.	<input type="radio"/>	<input type="radio"/>	<input type="radio"/>

Wahlvorschlag 1			
<input type="radio"/> Kennwort der Partei oder Wähler-Gruppe Partei 1 oder Wähler-Gruppe 1			
1. <b>Mustername</b> , Vorname Anwältin	<input type="radio"/>	<input type="radio"/>	<input type="radio"/>
2. <b>Mustername</b> , Vorname Polizist	<input checked="" type="radio"/>	<input checked="" type="radio"/>	<input type="radio"/>
3.	<input type="radio"/>	<input type="radio"/>	<input type="radio"/>

Wahlvorschlag 2			
<input type="radio"/> Kennwort der Partei oder Wähler-Gruppe Partei 2 oder Wähler-Gruppe 2			
1. <b>Mustername</b> , Vorname Übersetzer	<input checked="" type="radio"/>	<input type="radio"/>	<input type="radio"/>
2. <b>Mustername</b> , Vorname Polizistin	<input type="radio"/>	<input type="radio"/>	<input type="radio"/>
3.	<input type="radio"/>	<input type="radio"/>	<input type="radio"/>

# So wählen Sie:

Wenn es **mehrere Listen mit Bewerbern** gibt:

Dann haben Sie **3 Stimmen**.

Sie haben **verschiedene Möglichkeiten** zu wählen.

**Zum Beispiel:**

## Möglichkeit 1:

Sie können nur **1 Kreuz**

bei Ihrer Lieblings-Partei oder Lieblings-Wähler-Gruppe machen.

Dann bekommen **die ersten 3 Bewerber** auf der Liste jeweils 1 Stimme.

## Möglichkeit 2:

Sie können Ihre 3 Stimmen einem **einzelnen Bewerber** geben:

Sie machen dort **3 Kreuze**.

Dann bekommt **der Bewerber** 3 Stimmen.

## Möglichkeit 3:

Sie können **3 verschiedenen Bewerbern** 1 Stimme geben.

Dann machen Sie bei **3 verschiedenen Personen 1 Kreuz**.

Es ist egal: in welcher Liste die Personen sind.

Sie können in verschiedenen Listen einzelne Personen ankreuzen.

## Möglichkeit 4:

Sie können auch **einem Bewerber** 2 Stimmen geben.

Sie machen dort **2 Kreuze**.

Sie geben einem **anderen Bewerber** dann 1 Stimme.

Sie machen dort **1 Kreuz**.



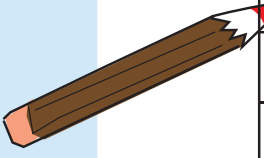
Die **Kreistags-Mitglieder**  
und die **Gemeinde-Rats-Mitglieder**  
oder **Stadt-Rats-Mitglieder** wählen

**Stimmzettel**

zur Wahl der Gemeinderatsmitglieder der Gemeinde Wahlstadt  
Jede Wählerin/jeder Wähler hat **6** Stimmen.

**6** Stimmen

<input checked="" type="checkbox"/>	Kennwort der Partei oder Wähler-Gruppe Partei 1 oder Wähler-Gruppe 1	
1. <b>Mustername</b> , Vorname Anwältin		<input type="checkbox"/>
2. <b>Mustername</b> , Vorname Polizist		<input type="checkbox"/>
3. <b>Mustername</b> , Vorname Hausfrau		<input type="checkbox"/>
4. <b>Mustername</b> , Vorname Arzt		<input type="checkbox"/>
5. <b>Mustername</b> , Vorname Lehrerin		<input type="checkbox"/>
6. <b>Mustername</b> , Vorname Tischler		<input type="checkbox"/>






**Stimmzettel**

zur Wahl der Gemeinderatsmitglieder der Gemeinde Wahlstadt  
Jede Wählerin/jeder Wähler hat **6** Stimmen.

**6** Stimmen

<input type="checkbox"/>	Kennwort der Partei oder Wähler-Gruppe Partei 1 oder Wähler-Gruppe 1	
1. <b>Mustername</b> , Vorname Anwältin		<input checked="" type="checkbox"/>
2. <b>Mustername</b> , Vorname Polizist		<input type="checkbox"/>
3. <b>Mustername</b> , Vorname Hausfrau		<input checked="" type="checkbox"/>
4. <b>Mustername</b> , Vorname Arzt		<input checked="" type="checkbox"/>
5. <b>Mustername</b> , Vorname Lehrerin		<input type="checkbox"/>
6. <b>Mustername</b> , Vorname Tischler		<input checked="" type="checkbox"/>

1. <b>Name Vorname, Beruf</b>
2. <b>Name Vorname, Beruf</b>
3.
4.



# So wählen Sie:

Wenn es nur **eine Liste** mit Bewerbern gibt:

Dann haben Sie **so viele Stimmen wie es Mitglieder gibt**.  
Im Gemeinde-Rat, Stadt-Rat oder Kreistag.

**Ganz oben** auf dem Stimm-Zettel steht: **wie viele Stimmen Sie haben**.

Sie können **einzelnen Bewerbern aber** **nur 1 Stimme** geben.

Sie haben **verschiedene Möglichkeiten** zu wählen.

**Zum Beispiel:**

## Möglichkeit 1:

Sie kreuzen einfach Ihre Lieblings-Partei oder Lieblings-Wähler-Gruppe an.  
Damit bekommt jeder Bewerber auf der Liste eine Stimme.

So weit die Stimmen reichen.

Es wird von oben nach unten gezählt.

Wenn Sie einen Bewerber von der Liste **nicht** wählen wollen:

Dann **streichen Sie ihn durch**.

Er bekommt dann **keine** Stimme.

Sie können auch **mehrere durchstreichen**.

## Möglichkeit 2:

Sie können **mehrere Bewerber ankreuzen**.

So viele Bewerber wie Sie Stimmen haben.

Sie können auch Ihre eigenen Lieblings-Bewerber **noch dazu schreiben**.

Oder Sie schreiben **nur** Ihre Lieblings-Bewerber hin.

Dann müssen Sie **hinschreiben**:

- Name und Vorname von der Person
- und den Beruf.

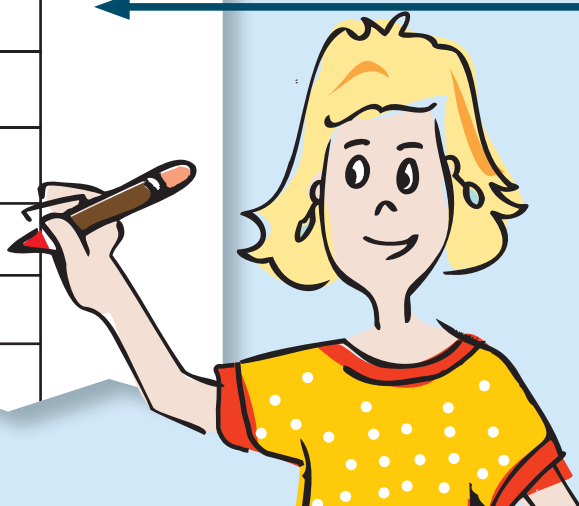
Bitte lesen Sie  
**auf Seite 24:**  
Wen Sie wählen  
können.

Die **Kreistags-Mitglieder**  
und die **Gemeinde-Rats-Mitglieder**  
oder **Stadt-Rats-Mitglieder** wählen

**Stimmzettel**  
zur Wahl der Gemeinderatsmitglieder  
der Gemeinde Walingen  
Jede Wählerin/jeder Wähler hat **6** Stimmen.

**6** Stimmen

1.	<i>Name Vorname, Beruf</i>
2.	<i>Name Vorname, Beruf</i>
3.	<i>Name Vorname, Beruf</i>
4.	<i>Name Vorname, Beruf</i>
5.	
6.	



### Tipp:



Schreiben Sie sich vor der Wahl auf einen Zettel:  
**Namen und Beruf** von Ihren eigenen Lieblings-Bewerbern.  
**Den Merk-Zettel bringen Sie einfach zur Wahl mit!**



### Wer darf gewählt werden?

Jeder Bürger **ab 18 Jahren**.

Aus **Deutschland** oder aus einem anderen **EU-Land**.

- Er muss seit mindestens 3 Monaten in der Gemeinde oder im Landkreis wohnen.
- Er muss selber auch wählen dürfen.



# So wählen Sie:

Wenn es **keine Liste** mit Bewerbern gibt:

Sie schreiben dann Ihre eigenen Lieblings-Bewerber auf den Stimm-Zettel.  
Dann müssen Sie **hinschreiben**:

- Name und Vorname von der Person
- und den Beruf.

Sie können so viele Namen hinschreiben wie Sie Stimmen haben.

**Ganz oben** auf dem Stimm-Zettel steht: **wie viele Stimmen Sie haben.**



## Achtung!

### Für die gesamte Wahl gilt:

Ihr Stimm-Zettel ist **ungültig**:

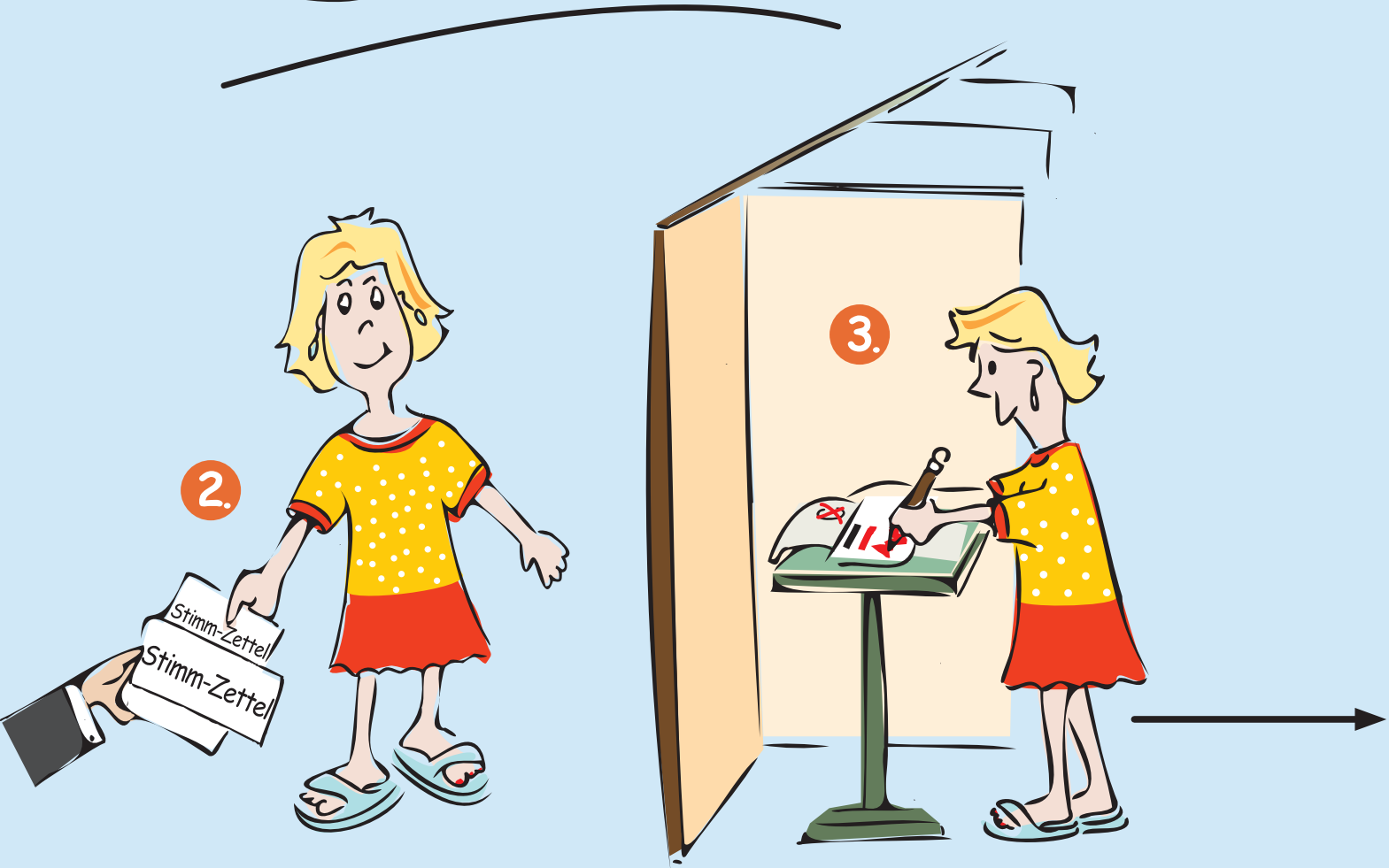
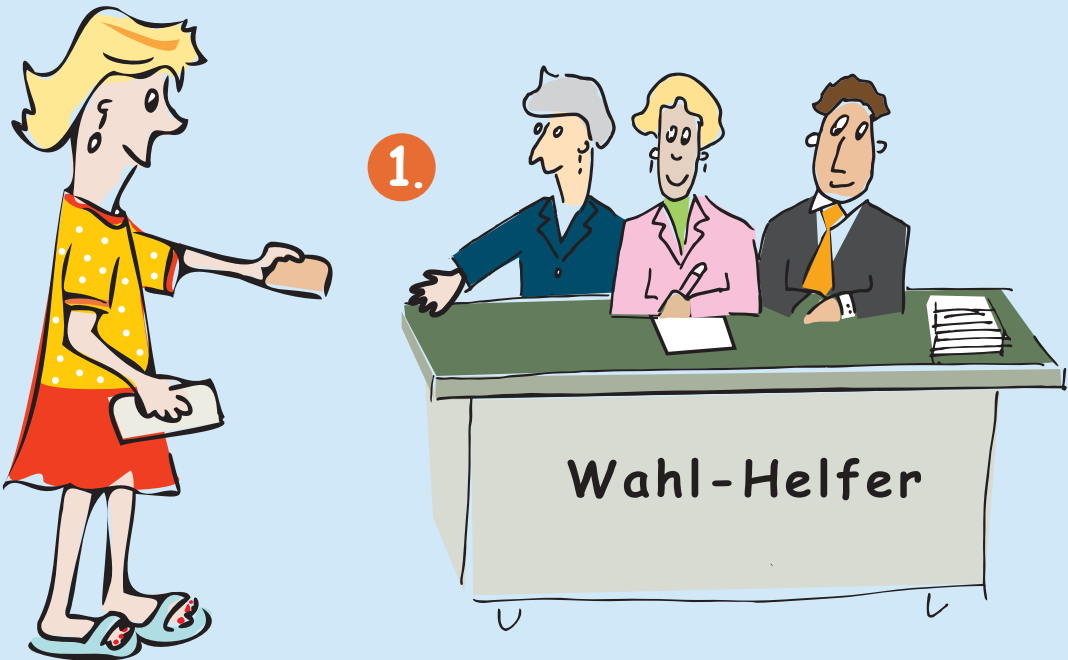
- Wenn Sie **zu viele** Stimmen abgegeben haben.
- Wenn Sie den Stimm-Zettel **leer**, also ohne eine Stimm-Abgabe abgeben.
- Wenn Sie **nur** Namen durchstreichen.
- Wenn **nicht klar** erkennbar ist: wen Sie gewählt haben.
- Wenn Sie auf dem Stimm-Zettel **irgendwas noch** hinschreiben oder malen.

Haben Sie sich vertan  
und falsch angekreuzt oder zu viele angekreuzt?  
Sind Sie unsicher?

Dann sagen Sie das bitte einem Wahl-Helfer.  
Er kann Ihnen auch **einen neuen Stimm-Zettel** geben.



26. Mai 2024  
Wahl-Raum  
geöffnet von  
8 Uhr bis 18 Uhr



# So wählen Sie im Wahl-Raum

Die Wahl-Räume sind am **26. Mai 2024** von **8 Uhr bis 18 Uhr** geöffnet.  
Es gibt Schilder draußen und im Gebäude.  
Sie zeigen: wo der Wahl-Raum ist.

## 1. Im Wahl-Raum zeigen Sie den Wahl-Helfern:

- die Wahl-Benachrichtigung
- und Ihren **Personal-Ausweis** oder **Reise-Pass**.

## 2. Dann bekommen Sie von den Wahl-Helfern die **Stimm-Zettel**.

## 3. Sie gehen mit den Stimm-Zetteln hinter eine **Stell-Wand**. Denn niemand soll sehen: wen Sie wählen. **Die Wahl ist geheim.**

**Tip:** Sie können dieses Wahl-Hilfe-Heft mitnehmen und nachlesen.  
Sie können in aller Ruhe wählen.

## Brauchen Sie Hilfe beim Wählen?

Die Wahl-Helfer helfen Ihnen gerne.

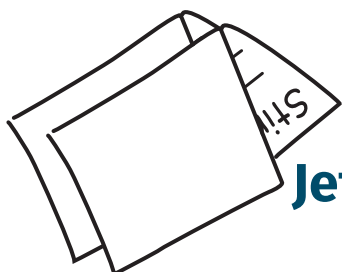
Sie können auch jemanden mitnehmen hinter die Stell-Wand.

Einen Wahl-Helfer oder eine **Vertrauens-Person**.

**Zum Beispiel** einen Freund.

Die Helfer dürfen auch **nicht** weiter sagen: wen Sie gewählt haben!

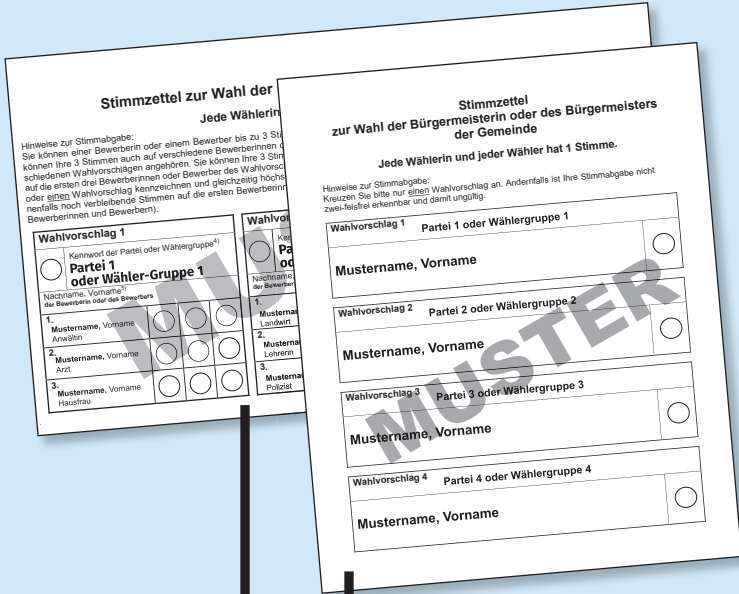
- ## 4. Wenn Sie fertig sind: Dann **falten** Sie die Stimm-Zettel. Die Schrift soll innen sein. Die Wahl-Helfer zeigen Ihnen: wo Sie die Zettel einwerfen sollen.



**Jetzt haben Sie gewählt!**



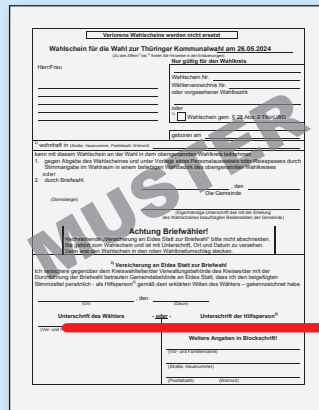
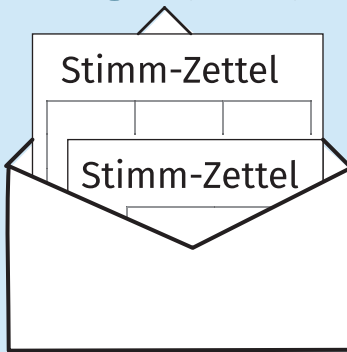
# Stimm-Zettel



1.

2.

Wahl-Schein unterschreiben mit Datum



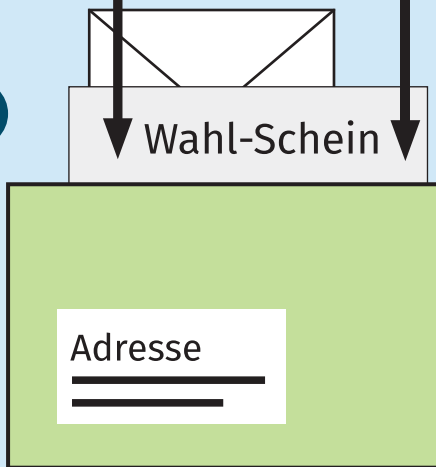
Datum **Datum**

Unterschrift der wählenden Person (Vor- und Familienname) **Unterschrift**

Umschlag für die Stimm-Zettel

Wahl-Schein

3.



grüner Brief-Umschlag mit Adresse

4.

Entweder:



# So wählen Sie mit Brief-Wahl

Sie haben die Wahl-Unterlagen für die Brief-Wahl beantragt.  
Wie das geht: das steht auf Seite 10 und Seite 11.

Danach haben Sie diese **Wahl-Unterlagen** bekommen:

- die verschiedenen Stimm-Zettel
- den Wahl-Schein
- 2 verschiedene Brief-Umschläge:  $\left\{ \begin{array}{l} 1 \text{ Umschlag für die Stimm-Zettel} \\ 1 \text{ grüner Umschlag mit Adresse} \end{array} \right.$

Die Stimm-Zettel sind **die gleichen** wie bei der Wahl im Wahl-Raum.  
Bitte lesen Sie **ab Seite 14** nach, wie Sie richtig wählen.  
Sie können sich auch von einer Vertrauens-Person helfen lassen.  
Zum Beispiel einem Freund.

**Wenn Sie gewählt haben:** Dann **falten** Sie die Stimm-Zettel.  
**Bitte machen Sie es dann genau so:**

- 1.** Die **Stimm-Zettel** tun Sie **in den Umschlag für die Stimm-Zettel**.  
Sie kleben ihn zu.
- 2.** Sie **unterschreiben den Wahl-Schein** mit Datum.
- 3.** Sie tun **den Wahl-Schein** und **den Umschlag mit den Stimm-Zetteln drin**:  
**in den grünen Brief-Umschlag mit der Adresse drauf**.  
Sie kleben ihn zu.
- 4.** Jetzt haben Sie **2 Möglichkeiten**:

Oder:



**Entweder:**

Sie schicken den **grünen Brief** mit **der Deutschen Post** weg.  
Es muss **keine Brief-Marke** drauf sein.  
Bitte spätestens **bis 22. Mai 2024** wegschicken.

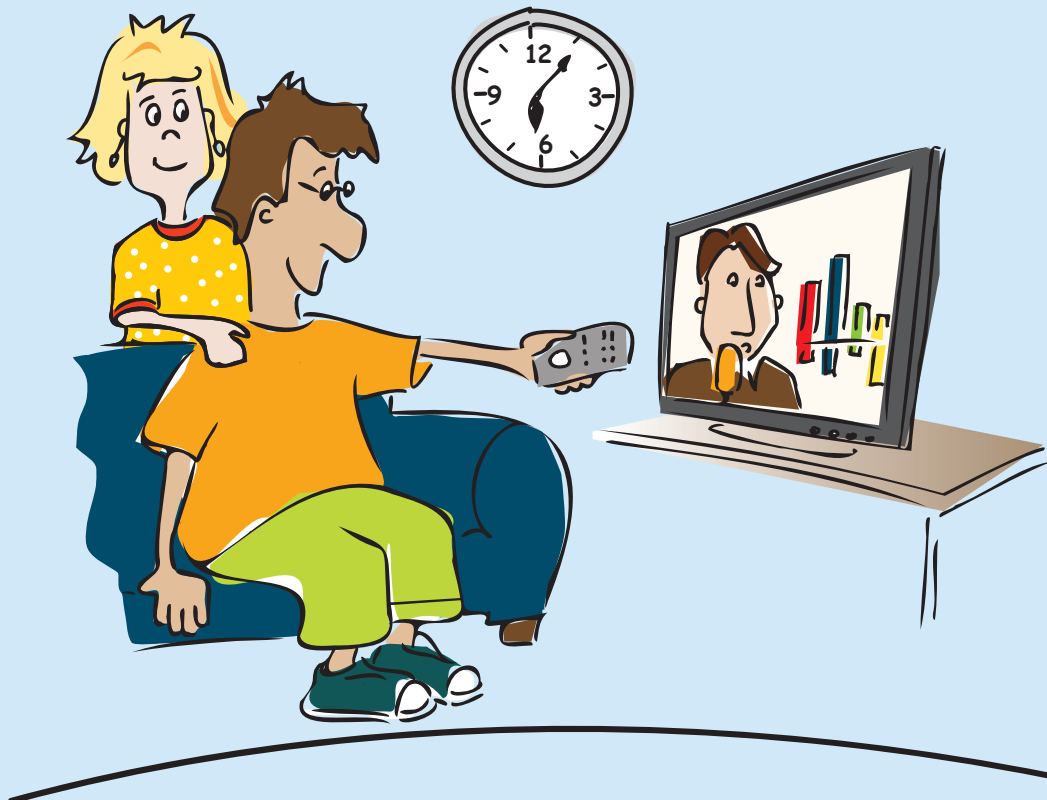
**Oder:**

Sie bringen den **grünen Brief** am 26. Mai 2024 bis 18 Uhr **zum Wahl-Amt**.  
Die Adresse steht auf dem grünen Brief-Umschlag.

# Wer hat die Wahl gewonnen?

Das erfahren Sie am 26. Mai **ab 18 Uhr** im Radio, Fernsehen und Internet.  
Es sind die ersten Wahl-Ergebnisse.

Die genauen Wahl-Ergebnisse stehen erst einige Tage später fest.



Bei der Landrat-Wahl, der Bürgermeister-Wahl,  
der Ortsteil-Bürgermeister-Wahl und  
der Ortschafts-Bürgermeister-Wahl hat gewonnen:  
Wer mehr als die Hälfte von den abgegebenen Stimmen bekommen hat.

Hat das kein Bewerber geschafft: dann gibt es **noch einmal eine Wahl:**

**Am 9. Juni 2024.**

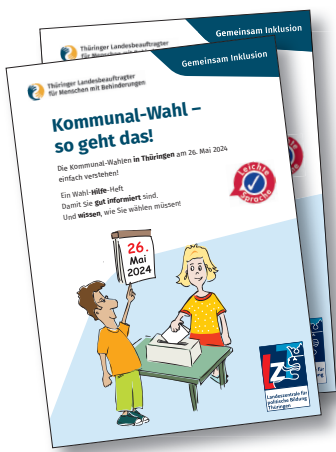
Die Wahl heißt: **Stich-Wahl.**

Sie bringen dazu wieder **Ihre alte Wahl-Benachrichtigung**

und **Ihren Ausweis** mit in Ihren Wahl-Raum.

Deshalb: Werfen Sie Ihre Wahl-Benachrichtigung  
nach der Wahl am 26. Mai 2024 **nicht gleich weg!**





# Das Wahl-Hilfe-Heft können Sie hier bestellen:

Thüringer Landes-Beauftragte  
für Menschen mit Behinderungen  
Herr Joachim Leibiger  
Häßlerstraße 6  
99096 Erfurt

**Telefon:** 03 61 - 57 31 18 000

**Fax:** 3 61 - 57 31 18 010

**E-Mail:** [kontakt@tlmb.thueringen.de](mailto:kontakt@tlmb.thueringen.de)

**Internet:** [www.tlmb-thueringen.de](http://www.tlmb-thueringen.de)

## Diese Personen haben bei dem Heft mitgemacht:

### Herausgegeben von



Joachim Leibiger  
Thüringer Landes-Beauftragter  
für Menschen mit Behinderungen  
Projekt-Leitung: Markus Lorenz, Katharina von der Gönna



Christoph Bender  
Thüringer Landes-Zentrale für politische Bildung



### © Struktur und Text in Leichter Sprache:

Verena Reinhard  
Einfach verstehen – Medienwerkstatt für Leichte Sprache  
[www.einfachverstehen.de](http://www.einfachverstehen.de)  
Mitarbeiterinnen mit Lern-Schwierigkeiten haben den Text geprüft.  
Zeichen Leichte Sprache: © Netzwerk Leichte Sprache e.V.

### © Gestaltung und Zeichnungen:

Tamara Dubinin, [info@td-grafik.com](mailto:info@td-grafik.com)

© Alle Rechte bei den Urheberinnen. Nachdruck, auch auszugsweise,  
nur mit der Genehmigung der Urheberinnen.

# Wir gehen wählen!



Na klar!

