



Landtags-Wahl – so geht das!

Die Landtags-Wahl **in Thüringen** am 1. September 2024
einfach verstehen!

Ein Wahl-**Hilfe**-Heft

Damit Sie **gut informiert** sind.

Und **wissen**, wie Sie wählen müssen!



Wie Sie dieses Heft benutzen

Dieses Heft erklärt Ihnen die Landtags-Wahl in Thüringen 2024
Dieses Heft beantwortet viele Fragen.

Seite 4 und 5:	Was ist der Landtag?
Seite 6 und 7:	Die Parteien – welche soll man wählen?
Seite 9:	Wer darf wählen?
Seite 10 und 11:	Was ist die Wahl-Benachrichtigung?
Seite 12 bis 15:	Wie wählen Sie im Wahl-Raum?
Seite 16 bis 21:	Wie wählen Sie mit Brief-Wahl?
Seite 22:	Wer hat die Wahl gewonnen?



Am Ende vom Heft gibt es eine Seite zum Ausklappen.
Dort stehen noch einmal alle wichtigen Wörter zur Wahl.
Dort werden alle Wörter mit einer Lampe
noch einmal erklärt.

Sie erkennen die Wörter an diesem Zeichen:

Damit Sie das Heft gut lesen können:
Haben wir immer die **männliche** Form geschrieben.
Zum Beispiel: der Bürger, der Wahl-Helfer.

- Wir meinen damit aber **genauso auch die Frauen:**
die Bürgerin, die Wahl-Helferin.
- Und **alle mit anderem Geschlecht.**

Wir meinen **alle Menschen**.
Wir wollen **niemanden** benachteiligen!



Gehen Sie zu den Landtags-Wahlen! Bestimmen Sie die Politik in Ihrer Heimat mit!

Am **1. September 2024** sind Landtags-Wahlen in Thüringen.

Wer wird gewählt?
Wer darf wählen?
Wie wähle ich richtig?
Warum sollte ich wählen?



Das sind wichtige Fragen!
Dieses Heft möchte Ihre Fragen beantworten.
In Leichter Sprache und mit verständlichen Beispielen und Bildern.

Das ganz Wichtige möchten wir schon einmal hier sagen:

**Auch Menschen dürfen wählen,
die einen Betreuer für alle Angelegenheiten haben.**

Für alle Menschen soll es einfach sein, wählen zu gehen.
Mit diesem Wahl-Hilfe-Heft hat Thüringen etwas dafür getan.

Lesen Sie das Heft bitte in aller Ruhe durch.

Unser Tipp: Sie können das Heft auch gerne mit zur Wahl nehmen.

Ab Seite 12 erklären wir Ihnen Schritt für Schritt:
wie Sie einfach wählen.



**Gehen Sie zur Wahl!
Auch Ihre Stimme zählt!**

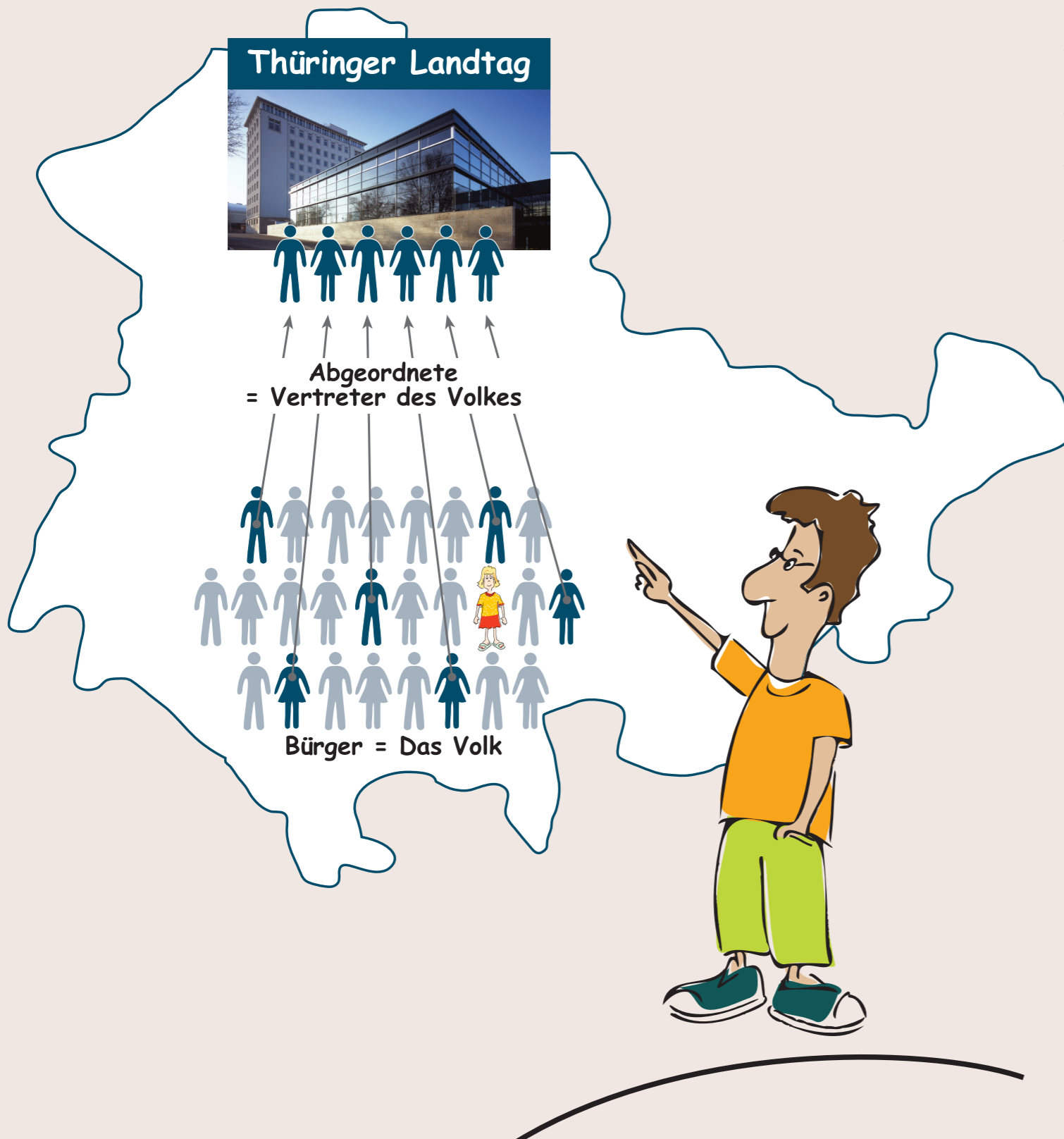
Joachim Leibiger

Thüringer Landes-Beauftragter
für Menschen mit Behinderungen

Christoph Bender

Thüringer Landes-Zentrale
für politische Bildung

Was ist der Landtag?



Bildquelle: Michael Mitzow, Weimar

In Thüringen sollen alle mitbestimmen.
Das ist aber nicht so einfach bei so vielen Menschen.
Deshalb gibt es Abgeordnete💡.

Die Abgeordneten vertreten uns.

Deshalb nennt man sie auch die Vertreter des Volkes.

Die Abgeordneten bestimmen mit,
was in Thüringen gemacht wird.

Zum Beispiel:

- Wie viele neue Kindergärten oder Schulen braucht man?
- Wo können Menschen mit Behinderungen arbeiten?

In Thüringen gibt es 90 Abgeordnete.

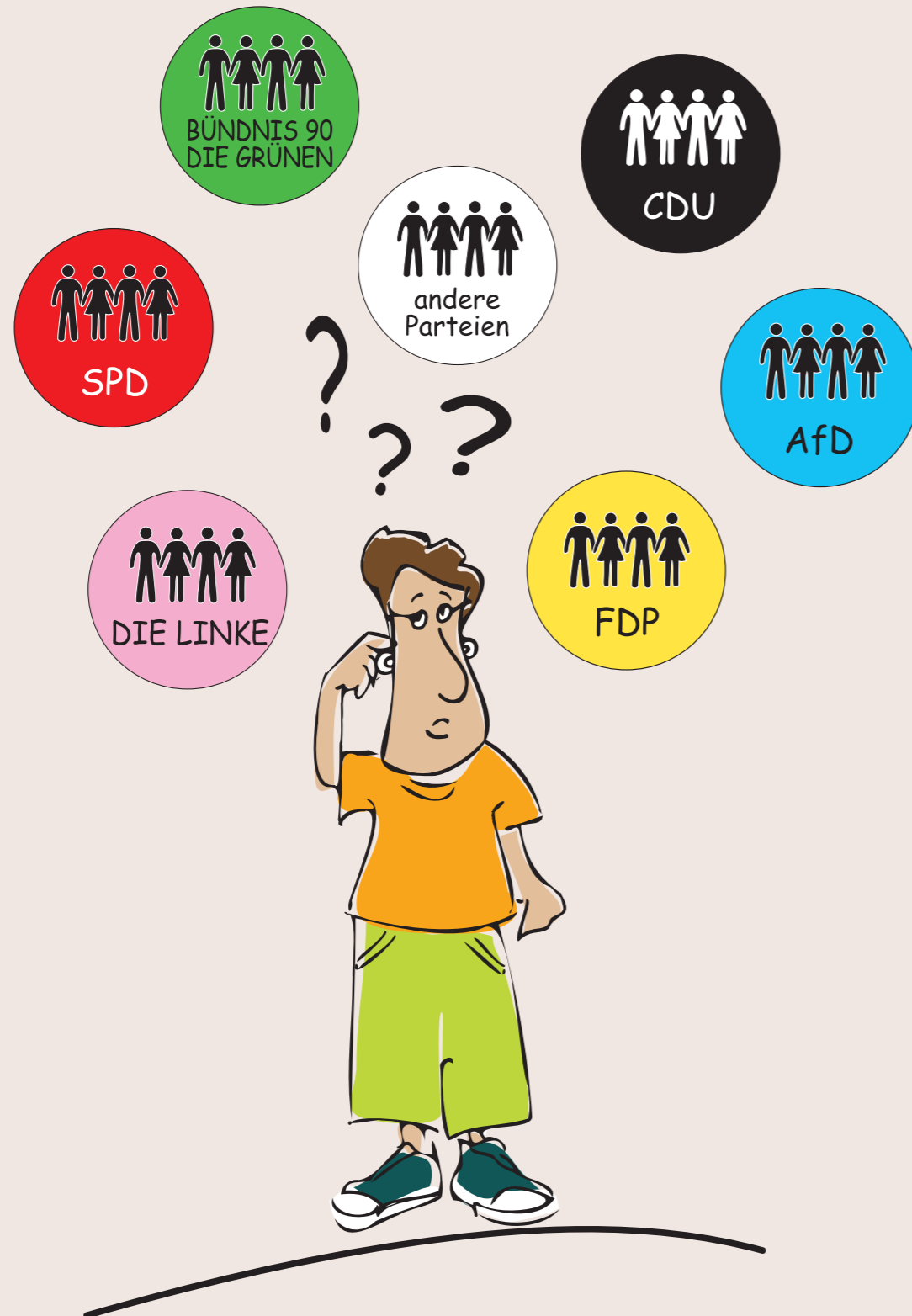
Diese 90 Abgeordneten nennt man Landtag💡.

Der Versammlungs-Ort von den Abgeordneten heißt auch Landtag.

Im letzten Landtag waren
5 Parteien💡 und eine Gruppe im Landtag vertreten:
CDU, DIE LINKE, SPD, FDP-Gruppe im Landtag,
AfD und BÜNDNIS 90/DIE GRÜNEN.

**Alle 5 Jahre wählen wir Bürger die Abgeordneten vom Landtag.
Das ist dann die Landtags-Wahl💡.**

Welche Partei soll ich wählen?



Die Parteien – welche soll man wählen?

In Thüringen gibt es viele Parteien.

Eine Partei  ist eine Gruppe von Männern und Frauen.

Jede Partei hat bestimmte Ziele für die Gesellschaft.

Die meisten Abgeordneten  gehören zu einer Partei.

Wenn viele Abgeordnete von derselben Partei gewählt werden, dann kann diese Partei ihre Ziele gut durchsetzen.

Es ist fürs Wählen wichtig, die Ziele von den Parteien gut zu kennen.

Deshalb: Informieren Sie sich vorher!

Lesen Sie Zeitung, schauen Sie fern, suchen Sie im Internet.

Sprechen Sie mit anderen Leuten. Rufen Sie bei den Parteien an.

Welche Antworten haben die Parteien auf Ihre Fragen?

Zum Beispiel: • Was tut die Partei für Menschen mit Behinderungen?

• Was tut die Partei für die Umwelt?

• Was tut die Partei für die Wirtschaft?

Bilden Sie sich eine Meinung.

Welche Antworten überzeugen Sie?

Entscheiden Sie sich dann für die Partei mit den besten Antworten.



Wer darf wählen?



- Sie sind 18 Jahre oder älter.
- Sie sind **deutscher** Staats-Bürger.
- Sie wohnen seit mindestens 3 Monaten in Thüringen.
- Ein Gericht hat Ihnen **nicht** verboten zu wählen.
- Sie sind im Wähler-Verzeichnis💡.
Dann bekommen Sie eine Wahl-Benachrichtigung mit der Post. Spätestens 3 Wochen vor der Wahl.

Haben Sie bis zum 12. August 2024 noch keine Wahl-Benachrichtigung bekommen?
Dann fragen Sie bitte sofort bei Ihrer Gemeinde💡 nach!



wann

Wahl-Tag: **Sonntag, der 1. September 2024**
Wahl-Zeit: 8.00 Uhr bis 18.00 Uhr

Die **Vorder-Seite** von der Wahl-Benachrichtigung sieht etwa so aus:

Wahlbenachrichtigung
für die Wahl zum Thüringer Landtag

Freimachungs-
vermerk

Wahltag: Sonntag, der 1. September 2024
Wahlzeit: 8.00 Uhr bis 18.00 Uhr

Sehr geehrte Bürgerin, sehr geehrter Bürger,
Sie sind in das Wählerverzeichnis eingetragen und können im unten angegebenen Wahlraum wählen.
Bringen Sie diese Benachrichtigung zur Wahl mit und halten Sie Ihren Personalausweis oder Reisepass bereit.

Wenn Sie in einem anderen Wahlraum Ihres Wahlkreises oder durch Briefwahl wählen wollen, benötigen Sie einen **Wahlschein**. Voraussetzung für die Erteilung eines Wahlscheines ist ein Antrag. Diesen können Sie mit rückseitigem Muster stellen und bei der zuständigen Gemeinde abgeben oder im frankierten Umschlag absenden. Sie können aber auch ohne Verwendung des rückseitigen Musters die Erteilung eines Wahlscheines mündlich (nicht jedoch telefonisch), schriftlich oder elektronisch beantragen. In diesem Fall müssen Sie Ihren Familiennamen, Ihre(n) Vornamen, Ihr Geburtsdatum, Ihre Wohnanschrift (Straße, Hausnummer, Postleitzahl, Ort) angeben, um die Angabe der unten abgedruckten Nummer, mit der Sie im Wählerverzeichnis eingetragen sind, wird gebeten. Wahlscheinanträge werden nur bis zum Wahltag 15.00 Uhr, entgegengenommen. Wahlscheinanträge plötzlicher Erkrankung auch noch bis zum Wahltag 18.00 Uhr, entgegengenommen. Wahlscheine nebst Briefwahlunterlagen werden auf dem Postwege übersandt oder amtlich überbracht. Sie können auch persönlich bei der Gemeinde abgeholt werden. Wer für einen anderen Wahlschein und Briefwahlunterlagen beantragt, muss eine **schriftliche Vollmacht** vorlegen. Versichert ein Wahlberechtigter glaubhaft, dass ihm der beantragte Wahlschein nicht zugeworfen ist, kann ihm bis zum Tage vor der Wahl, **12.00 Uhr**, ein neuer Wahlschein erteilt werden. Etwaige Unrichtigkeiten in Ihrer nachstehenden Anschrift teilen Sie bitte der Gemeinde mit.

Gemeinde/Stadt
Anschrift

Wahlraum:
Anschrift
barrierefrei/nicht barrierefrei

Wahlbezirk/Wählerverz.-Nr.

Bei Unzustellbarkeit ist die Wahlbenachrichtigung unverzüglich an den Absender zurückzusenden! Bei Unzug ist die Wahlbenachrichtigung nachzusenden und dem Absender die neue Anschrift mitzuteilen!

Herrn/Frau

1

Was ist die Wahl-Benachrichtigung?

Wer wählen darf, bekommt eine Wahl-Benachrichtigung mit der Post geschickt. Es ist eine Karte oder ein Brief.

- 1 Auf der VORDER-SEITE von der Wahl-Benachrichtigung steht:
- der **Wahl-Raum**: wo Sie wählen können
 - der **Wahl-Tag**: wann Sie wählen können

Nehmen Sie **diese Wahl-Benachrichtigung und Ihren Personal-Ausweis oder Reise-Pass in den Wahl-Raum** mit.

Die Wahl-Benachrichtigung kommt spätestens 3 Wochen vor dem Wahl-Tag. Haben Sie bis zum 12. August noch keine Wahl-Benachrichtigung bekommen? Dann fragen Sie bitte bei Ihrer **Gemeinde** nach.

- 2 So ungefähr sieht die RÜCK-SEITE von der Wahl-Benachrichtigung aus. Das ist der **Antrag für den Wahl-Schein**. Damit können Sie die **Brief-Wahl** beantragen.

Wozu Brief-Wahl?

Vielleicht können Sie am Wahl-Tag nicht zum Wahl-Raum gehen. Zum Beispiel bei Krankheit oder einer wichtigen Reise. Dann können Sie **vor dem** Wahl-Tag wählen. Das geht mit der Brief-Wahl.

Wie das geht, steht in diesem Heft ab Seite 16.



wo

Wahl-Raum
Zum Beispiel: Schule
Straße
Ort

Hier steht, ob der Wahl-Raum barriere-frei ist. Das heißt: ohne Hindernisse. Zum Beispiel mit Rampen für Rollstuhl-Fahrer.

Die **Rück-Seite** von der Wahl-Benachrichtigung sieht etwa so aus:

Wahlscheinantrag
Wahlscheinantrag bitte bei der Gemeindebehörde abgeben oder bei Postversand im frankierten Umschlag absenden (Porto)

An die Gemeindebehörde

Wahlscheinantrag nur ausfüllen, unterschreiben und absenden, wenn sie nicht in Ihrem Wahlraum, sondern in einem anderen Wahlbezirk Ihres Wahlkreises oder durch Briefwahl wählen wollen.

Wer den Antrag für einen anderen stellt, muss durch Vorlage einer schriftlichen Vollmacht nachweisen, dass er dazu berechtigt ist.

Antrag auf Erteilung eines Wahlscheines
für die unseitig angegebene Wahl am 01. September 2024

(Nachstehende Angaben bitte in Druckschrift)

Ich beantrage die Erteilung eines Wahlscheines – für

Familiennamen, Vorname(n) Geburtsdatum

Wohnung (Straße, Hausnummer, Postleitzahl, Ort)

Der Wahlschein und die Briefwahlunterlagen

- sollen an meine obige Anschrift geschickt werden.

- sollen an mich an folgende Anschrift geschickt werden:

Familiennamen, Vorname(n)
Straße, Hausnummer
Postleitzahl, Ort, ggf. Staat

- wird abgeholt.

Für amtliche Vermerke

Eingegangen:

Wahlkreis Nr.:

Wahlbezirk:

Lfd. Nr. des Wählerverzeichnisses:
Sperrvermerk: W im Wählerverzeichnis eingetragen:

Nr. des Wahlscheines:

Unterlagen abgesandt / ausgehändigt / überbracht am:

Antrag wurde abgelehnt – Bescheid erteilt am:

z.d.A.

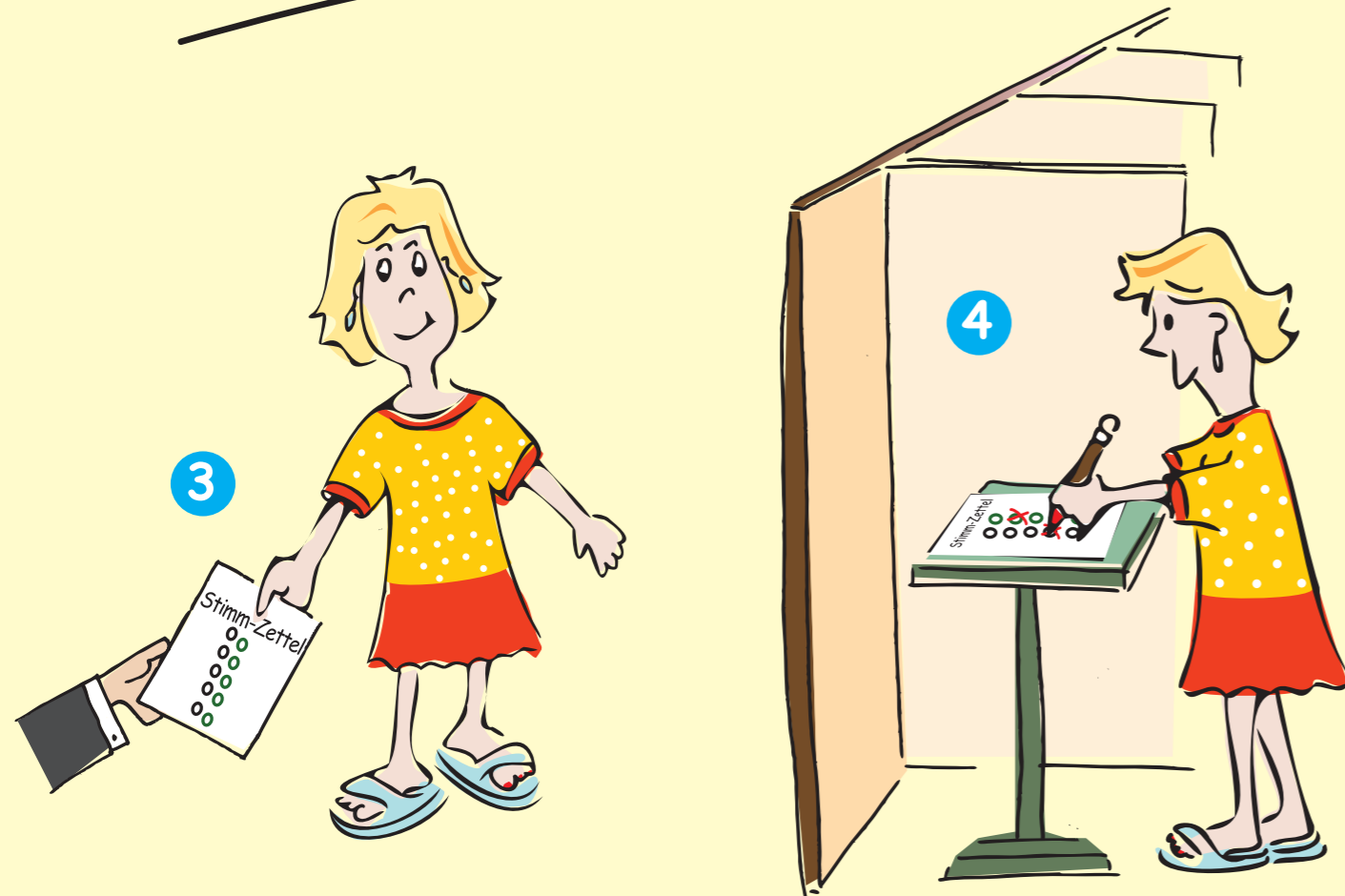
Ort, Datum Unterschrift

MUSTER

2

Der Antrag für den Wahl-Schein

1
Wahl-Tag
1. September 2024
Wahl-Raum
geöffnet von
8.00 Uhr bis 18.00 Uhr



Wie wählen Sie im Wahl-Raum?

Am Wahl-Tag ☀ wählt man im Wahl-Raum ☀.

1 Der Wahl-Tag ist am 1. September 2024.
 Der Wahl-Raum ist geöffnet von 8.00 Uhr bis 18.00 Uhr.

2 Sie nehmen dazu mit:
 - Ihre Wahl-Benachrichtigung ☀
 - Ihren Personal-Ausweis
 oder Reise-Pass



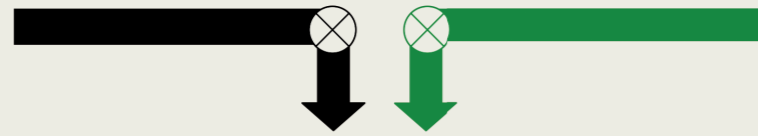
3 Dann bekommen Sie den Stimm-Zettel ☀.

4 Mit dem Stimm-Zettel gehen Sie hinter eine Wand.
Niemand soll sehen, wen Sie wählen.
 Die Wahl ist geheim.

Tipp: Sie können dieses Wahl-Hilfe-Heft mitnehmen und nachlesen.
 Sie können in aller Ruhe wählen.
Haben Sie Fragen oder Schwierigkeiten beim Wählen?
Bitte zögern Sie nicht und fragen Sie die Wahl-Helfer.
Die Helfer dürfen auch nicht weiter sagen: wen Sie gewählt haben!
Sie können auch einen Wahl-Helfer oder einen Freund mitnehmen hinter die Wand.

Stimmzettel
für die Wahl zum Thüringer Landtag im Wahlkreis _____
am 01. September 2024

Sie haben 2 Stimmen



hier 1 Stimme
für die Wahl
eines Wahlkreis-
abgeordneten
Wahlkreisstimme

hier 1 Stimme
für die Wahl
einer Landesliste (Partei)
- maßgebende Stimme für die Verteilung der
Sitze insgesamt auf die einzelnen Parteien -
Landesstimme

1	Name, Vorname Beruf Wohnort	Partei 1 Langname Partei 1	<input type="radio"/>
2	Name, Vorname Beruf Wohnort	Partei 2 Langname Partei 2	<input type="radio"/>
3	Name, Vorname Beruf Wohnort	Partei 3 Langname Partei 3	<input type="radio"/>
4	Name, Vorname Beruf Wohnort	Partei 4 Langname Partei 4	<input type="radio"/>
5	Name, Vorname Beruf Wohnort	Partei 5 Langname Partei 5	<input type="radio"/>
7	Name, Vorname Beruf Wohnort	Langname Partei 7	<input type="radio"/>

<input type="radio"/>	Partei 1	Langname Partei 1 Vorname Name Bewerber Listenplatz 1 Vorname Name Bewerber Listenplatz 2 Vorname Name Bewerber Listenplatz 3 Vorname Name Bewerber Listenplatz 4 Vorname Name Bewerber Listenplatz 5	1
<input type="radio"/>	Partei 2	Langname Partei 2 Vorname Name Bewerber Listenplatz 1 Vorname Name Bewerber Listenplatz 2 Vorname Name Bewerber Listenplatz 3 Vorname Name Bewerber Listenplatz 4 Vorname Name Bewerber Listenplatz 5	2
<input type="radio"/>	Partei 3	Langname Partei 3 Vorname Name Bewerber Listenplatz 1 Vorname Name Bewerber Listenplatz 2 Vorname Name Bewerber Listenplatz 3 Vorname Name Bewerber Listenplatz 4 Vorname Name Bewerber Listenplatz 5	3
<input type="radio"/>	Partei 4	Langname Partei 4 Vorname Name Bewerber Listenplatz 1 Vorname Name Bewerber Listenplatz 2 Vorname Name Bewerber Listenplatz 3 Vorname Name Bewerber Listenplatz 4 Vorname Name Bewerber Listenplatz 5	4
<input type="radio"/>	Partei 5	Langname Partei 5 Vorname Name Bewerber Listenplatz 1 Vorname Name Bewerber Listenplatz 2 Vorname Name Bewerber Listenplatz 3 Vorname Name Bewerber Listenplatz 4 Vorname Name Bewerber Listenplatz 5	5
<input type="radio"/>	Partei 6	Langname Partei 6 Vorname Name Bewerber Listenplatz 1 Vorname Name Bewerber Listenplatz 2 Vorname Name Bewerber Listenplatz 3 Vorname Name Bewerber Listenplatz 4 Vorname Name Bewerber Listenplatz 5	6

5

linke
Hälfte

hier ist
alles schwarz
geschrieben

6

rechte
Hälfte

hier ist
alles grün
geschrieben



14

Wie wählen Sie im Wahl-Raum?

Der Stimm-Zettel ist in 2 Hälften aufgeteilt.

- 5 Die **linke Hälfte** ist **schwarz** geschrieben. Auf der linken Hälfte wählen Sie den Abgeordneten in Ihrem Wahlkreis . Das ist der Abgeordnete in Ihrer Nähe.
- 6 Die **rechte Hälfte** ist **grün** geschrieben. Auf der rechten Hälfte wählen Sie eine Partei .
- 7 **Auf jeder Hälfte vom Stimm-Zettel machen Sie 1 Kreuz.** Sie können sich von jemandem helfen lassen. Die Wahl-Helfer helfen Ihnen gerne. Aber: **Sie selbst entscheiden, wen Sie wählen!**
Dann falten Sie Ihren Stimm-Zettel und gehen zu den Wahl-Helfern.
- 8 Sie zeigen den Wahl-Helfern Ihre Wahl-Benachrichtigung und Ihren Personal-Ausweis oder Reise-Pass. Dann hakt ein Wahl-Helfer Ihren Namen im Wähler-Verzeichnis ab.
- 9 Dann stecken Sie Ihren Stimm-Zettel in die Wahl-Urne . Das ist eine Kiste für die Stimm-Zettel.

Jetzt haben
Sie gewählt!



15

Auf der **Rück-Seite** von der Wahl-Benachrichtigung ist der **Antrag für den Wahl-Schein**

Wahlscheinantrag
 Wahlscheinantrag bitte bei der Gemeindebehörde abgeben oder bei Postversand **im frankierten Umschlag** absenden (Porto)

An die Gemeindebehörde

Wahlscheinantrag nur ausfüllen, unterschreiben und absenden, wenn sie nicht in Ihrem Wahlraum, sondern in einem anderen Wahlbezirk Ihres Wahlkreises oder durch Briefwahl wählen wollen.
 Wer den Antrag für einen anderen stellt, muss durch Vorlage einer schriftlichen Vollmacht nachweisen, dass er dazu berechtigt ist.

Antrag auf Erteilung eines Wahlscheines
 für die umseitig angegebene Wahl am 01. September 2024

(Nachstehende Angaben bitte in Druckschrift)

Ich beantrage die Erteilung eines Wahlscheines – für

Familienname, Vorname(n) Geburtsdatum

Wohnung (Straße, Hausnummer, Postleitzahl, Ort)

Der Wahlschein und die Briefwahlunterlagen

- sollen an meine obige Anschrift geschickt werden,
 - sollen an mich an folgende Anschrift geschickt werden:

Familienname, Vorname(n)
 Straße, Hausnummer
 Postleitzahl, Ort, ggf. Staat

- wird abgeholt.

Ort, Datum Unterschrift

Für amtliche Vermerke
 Eingegangen: Wahlkreis Nr.: Wahlbezirk: Lfd. Nr. des Wählerverzeichnisses: Sperrvermerk „N“ im Wählerverzeichnis eingetragen: Nr. des Wahlscheins: Unterlagen abgesandt / ausgehändigt / überbracht am: Antrag wurde abgelehnt – Bescheid erteilt am: z.d.A.

1

- sollen an meine Adresse oben geschickt werden
- sollen an mich an folgende Anschrift geschickt werden



2

- wird abgeholt.

3

Zum Beispiel:
www.wahlen.thueringen.de
 Oder fragen Sie Ihre Gemeinde.

Wie wählen Sie mit Brief-Wahl?

So geht die Brief-Wahl :

Zuerst müssen Sie den Wahlschein-Antrag ausfüllen. Damit können Sie die Briefwahl-Unterlagen anfordern. Der Antrag ist auf der Rück-Seite von Ihrer Wahl-Benachrichtigung . Sie können sich helfen lassen beim Ausfüllen vom Antrag!

Bei der Brief-Wahl haben Sie 3 Möglichkeiten:

- 1 **Entweder:** Sie lassen sich die Briefwahl-Unterlagen mit der Post zuschicken. Sie schicken den ausgefüllten Wahlschein-Antrag mit der Post zur Gemeinde . **Machen Sie das am besten sofort!** Ihr Antrag für die Brief-Wahl muss **spätestens am 29. August 2024** bei der Gemeinde sein.
- 2 **Oder:** Sie holen sich die Briefwahl-Unterlagen in Ihrer Gemeinde ab. Dort können Sie auch gleich wählen.
- 3 **Oder:** Sie können die Briefwahl-Unterlagen auch im **Internet** beantragen. Zum Beispiel unter: **www.wahlen.thueringen.de** Oder fragen Sie Ihre Gemeinde.

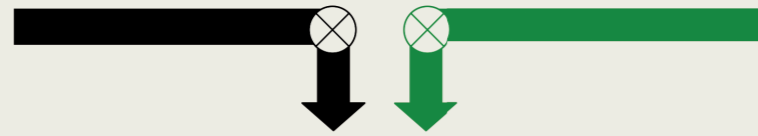
Wenn Sie den Wahlschein-Antrag rechtzeitig abgeschickt haben, dann bekommen Sie die Unterlagen für die Brief-Wahl.

Das sind die Briefwahl-Unterlagen:

- 1 Wahl-Schein
- 1 Stimm-Zettel
- 1 grüner und 1 roter Brief-Umschlag

Stimmzettel
für die Wahl zum Thüringer Landtag im Wahlkreis _____
am 01. September 2024

Sie haben 2 Stimmen



hier 1 Stimme
für die Wahl
eines Wahlkreis-
abgeordneten
Wahlkreisstimme

hier 1 Stimme
für die Wahl
einer Landesliste (Partei)
- maßgebende Stimme für die Verteilung der
Sitze insgesamt auf die einzelnen Parteien -
Landesstimme

1	Name, Vorname Beruf Wohnort	Partei 1	Langname Partei 1	<input type="radio"/>
2	Name, Vorname Beruf Wohnort	Partei 2	Langname Partei 2	<input type="radio"/>
3	Name, Vorname Beruf Wohnort	Partei 3	Langname Partei 3	<input type="radio"/>
4	Name, Vorname Beruf Wohnort	Partei 4	Langname Partei 4	<input type="radio"/>
5	Name, Vorname Beruf Wohnort	Partei 5	Langname Partei 5	<input type="radio"/>
7	Name, Vorname Beruf Wohnort		Langname Partei 7	<input type="radio"/>

	Langname Partei 1	1
<input type="radio"/>	Partei 1	Vorname Name Bewerber Listenplatz 1, Vorname Name Bewerber Listenplatz 2, Vorname Name Bewerber Listenplatz 3, Vorname Name Bewerber Listenplatz 4, Vorname Name Bewerber Listenplatz 5
	Langname Partei 2	2
<input type="radio"/>	Partei 2	Vorname Name Bewerber Listenplatz 1, Vorname Name Bewerber Listenplatz 2, Vorname Name Bewerber Listenplatz 3, Vorname Name Bewerber Listenplatz 4, Vorname Name Bewerber Listenplatz 5
	Langname Partei 3	3
<input type="radio"/>	Partei 3	Vorname Name Bewerber Listenplatz 1, Vorname Name Bewerber Listenplatz 2, Vorname Name Bewerber Listenplatz 3, Vorname Name Bewerber Listenplatz 4, Vorname Name Bewerber Listenplatz 5
	Langname Partei 4	4
<input type="radio"/>	Partei 4	Vorname Name Bewerber Listenplatz 1, Vorname Name Bewerber Listenplatz 2, Vorname Name Bewerber Listenplatz 3, Vorname Name Bewerber Listenplatz 4, Vorname Name Bewerber Listenplatz 5
	Langname Partei 5	5
<input type="radio"/>	Partei 5	Vorname Name Bewerber Listenplatz 1, Vorname Name Bewerber Listenplatz 2, Vorname Name Bewerber Listenplatz 3, Vorname Name Bewerber Listenplatz 4, Vorname Name Bewerber Listenplatz 5
	Langname Partei 6	6
<input type="radio"/>	Partei 6	Vorname Name Bewerber Listenplatz 1, Vorname Name Bewerber Listenplatz 2, Vorname Name Bewerber Listenplatz 3, Vorname Name Bewerber Listenplatz 4, Vorname Name Bewerber Listenplatz 5

3
linke
Hälfte
hier ist
alles schwarz
geschrieben

4
rechte
Hälfte
hier ist
alles grün
geschrieben



Wie wählen Sie mit Brief-Wahl?

Füllen Sie die Briefwahl-Unterlagen aus.
Sie können sich dabei helfen lassen.

- Der Stimm-Zettel ☀️ ist in 2 Hälften aufgeteilt.
- 3** Die **linke Hälfte** ist **schwarz** geschrieben. Auf der linken Hälfte wählen Sie den Abgeordneten ☀️ in Ihrem Wahlkreis ☀️. Das ist der Abgeordnete in Ihrer Nähe.
- 4** Die **rechte Hälfte** ist **grün** geschrieben. Auf der rechten Hälfte wählen Sie eine Partei ☀️.
- 5** **Auf jeder Hälfte vom Stimm-Zettel machen Sie 1 Kreuz.** Sie können sich von jemandem helfen lassen. Aber: **Sie selbst entscheiden, wen Sie wählen!**



Stimmzettel
für die Wahl zum Thüringer Landtag im Wahlkreis
am 01. September 2024




Sie haben 2 Stimmen

hier 1 Stimme für die Wahl eines Wahlkreis-abgeordneten
Wahlkreisstimme

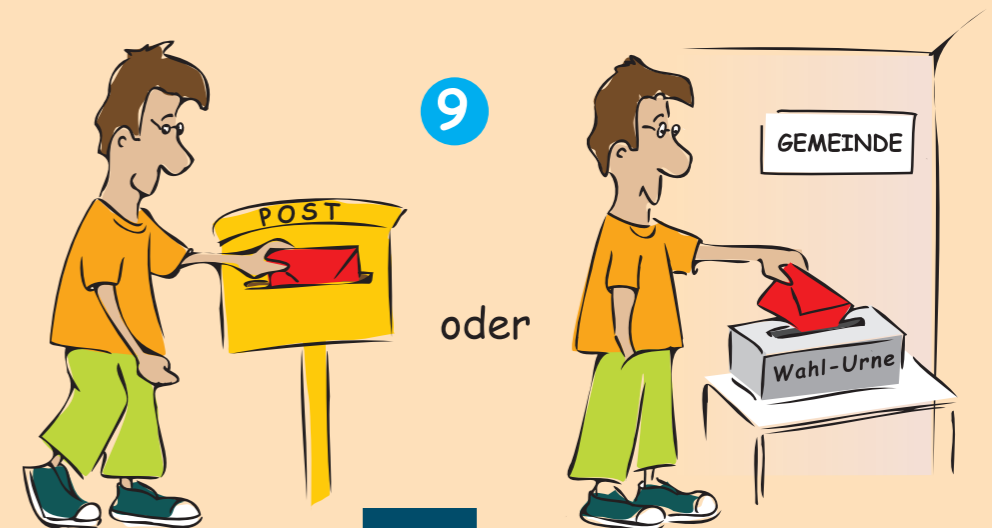
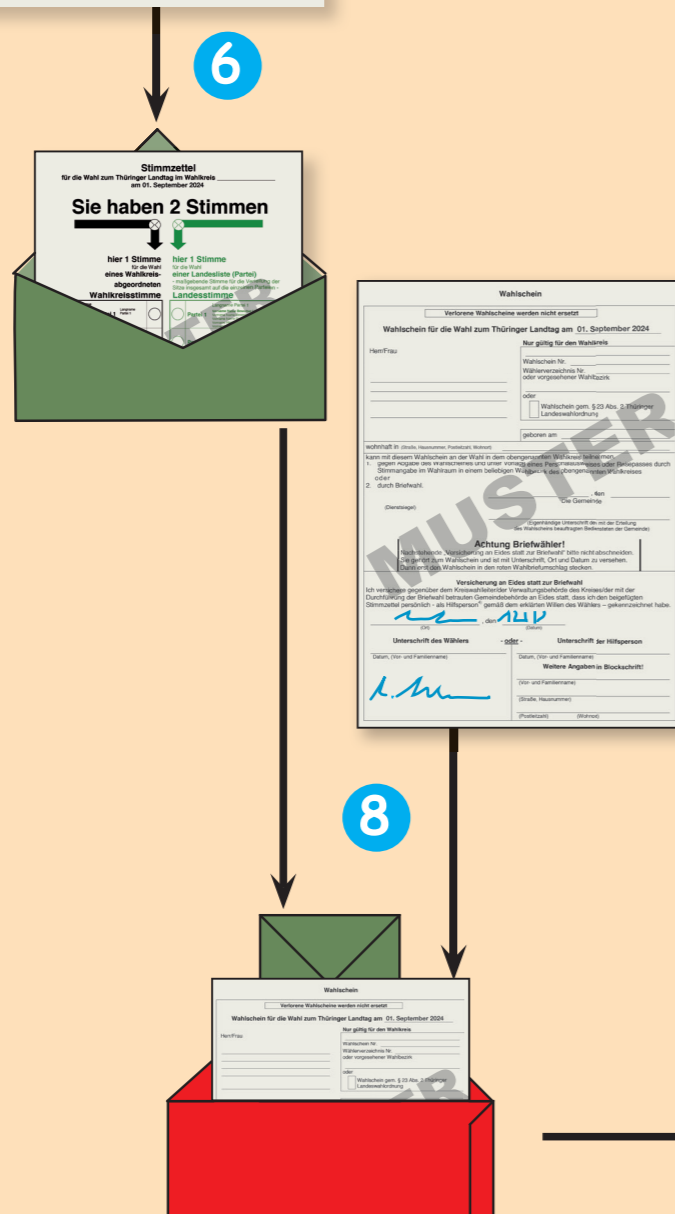
hier 1 Stimme für die Wahl einer Landesliste (Partei)
- maßgebende Stimme für die Verteilung der Sitze insgesamt auf die einzelnen Parteien -
Landesstimme

1 Name, Vorname Beruf Wohnort	Partei 1 Langname Partei 1	<input type="radio"/>	1 Langname Partei 1 Vorname Name Bewerber Landesplatz 1 Vorname Name Bewerber Landesplatz 2 Vorname Name Bewerber Landesplatz 3 Vorname Name Bewerber Landesplatz 4 Vorname Name Bewerber Landesplatz 5
2 Name, Vorname Beruf Wohnort	Partei 2 Langname Partei 2	<input type="radio"/>	2 Langname Partei 2 Vorname Name Bewerber Landesplatz 1 Vorname Name Bewerber Landesplatz 2 Vorname Name Bewerber Landesplatz 3 Vorname Name Bewerber Landesplatz 4 Vorname Name Bewerber Landesplatz 5
3 Name, Vorname Beruf Wohnort	Partei 3 Langname Partei 3	<input checked="" type="radio"/>	3 Langname Partei 3 Vorname Name Bewerber Landesplatz 1 Vorname Name Bewerber Landesplatz 2 Vorname Name Bewerber Landesplatz 3 Vorname Name Bewerber Landesplatz 4 Vorname Name Bewerber Landesplatz 5
4 Name, Vorname Beruf Wohnort	Partei 4 Langname Partei 4	<input type="radio"/>	4 Langname Partei 4 Vorname Name Bewerber Landesplatz 1 Vorname Name Bewerber Landesplatz 2 Vorname Name Bewerber Landesplatz 3 Vorname Name Bewerber Landesplatz 4 Vorname Name Bewerber Landesplatz 5
5 Name, Vorname Beruf Wohnort	Partei 5 Langname Partei 5	<input checked="" type="radio"/>	5 Langname Partei 5 Vorname Name Bewerber Landesplatz 1 Vorname Name Bewerber Landesplatz 2 Vorname Name Bewerber Landesplatz 3 Vorname Name Bewerber Landesplatz 4 Vorname Name Bewerber Landesplatz 5
6 Name, Vorname Beruf Wohnort	Partei 6 Langname Partei 6	<input type="radio"/>	6 Langname Partei 6 Vorname Name Bewerber Landesplatz 1 Vorname Name Bewerber Landesplatz 2 Vorname Name Bewerber Landesplatz 3 Vorname Name Bewerber Landesplatz 4 Vorname Name Bewerber Landesplatz 5
7 Name, Vorname Beruf Wohnort	Partei 7 Langname Partei 7	<input type="radio"/>	

Wie wählen Sie mit Brief-Wahl?

- Jetzt stecken Sie den Stimm-Zettel  in den **grünen** Brief-Umschlag. Den Brief-Umschlag kleben Sie zu.
 - Dann **unterschreiben** Sie den Wahl-Schein . Ort und Datum nicht vergessen.
 - Dann stecken Sie den **grünen** Brief-Umschlag und den Wahl-Schein in den **roten** Brief-Umschlag. Den kleben Sie zu.
 - Entweder:** Schicken Sie den roten Brief mit der Post zu Ihrer Gemeinde. Die Adresse steht auf dem roten Umschlag.
Oder: Sie bringen den roten Brief zu Ihrer Gemeinde.
- Achtung!**
Den roten Brief **schnellstmöglich** zur Post bringen!
Spätestens am 1. September 2024 müssen die Briefwahl-Unterlagen  bei der Gemeinde angekommen sein.

grüner Umschlag

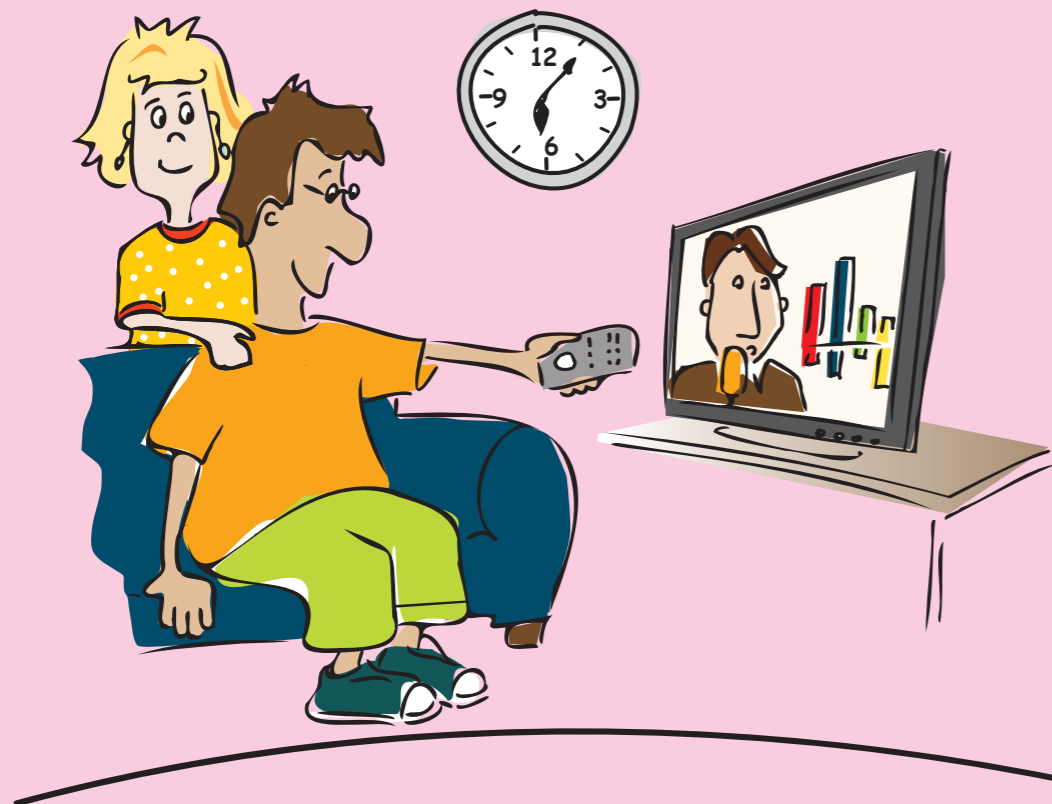


Wer hat die Wahl gewonnen?

Die spannendste Frage:
Wer hat die Wahl gewonnen?

**Schauen Sie am Wahl-Abend fern.
Oder schauen Sie im Internet. Oder hören Sie Radio.
Ab 18 Uhr gibt es erste Ergebnisse.**

Sie erfahren dann,
wer die Wahl gewonnen hat.



Das Wahl-Hilfe-Heft können Sie hier bestellen:

Thüringer Landes-Beauftragte
für Menschen mit Behinderungen
Herr Joachim Leibiger
Häßlerstraße 6
99096 Erfurt

Telefon: 03 61 - 57 31 18 000

Fax: 3 61 - 57 31 18 010

E-Mail: kontakt@tlmb.thueringen.de

Internet: www.tlmb-thueringen.de

Diese Personen haben bei dem Heft mitgemacht:

Herausgegeben von



Joachim Leibiger
Thüringer Landes-Beauftragter
für Menschen mit Behinderungen
Projekt-Leitung: Markus Lorenz, Katharina von der Gönna



Christoph Bender
Thüringer Landes-Zentrale für politische Bildung



© Struktur und Text in Leichter Sprache:

Verena Reinhard
Einfach verstehen – Medienwerkstatt für Leichte Sprache
www.einfachverstehen.de
Mitarbeiterinnen mit Lern-Schwierigkeiten haben den Text geprüft.
Zeichen Leichte Sprache: © Netzwerk Leichte Sprache e.V.

© Gestaltung und Zeichnungen:

Tamara Dubinin, info@td-grafik.com

© Alle Rechte bei den Urheberinnen. Nachdruck, auch auszugsweise,
nur mit der Genehmigung der Urheberinnen.

© Mai 2024

Erklärung von den schwierigen Wörtern von A bis Z geordnet:

Abgeordnete:	Abgeordnete werden von uns Bürgern gewählt. Sie vertreten unsere Interessen in der Politik. Zum Beispiel: Welche Gesetze es geben soll.
Brief-Wahl:	Wenn man am Wahl-Tag nicht in den Wahl-Raum gehen kann, dann kann man vorher Brief-Wahl machen. Man schickt dann den Stimm-Zettel mit der Post zur Gemeinde. Die Adresse steht auf dem roten Umschlag.
Briefwahl-Unterlagen:	Das sind: Wahl-Schein, Stimm-Zettel und Umschläge für die Brief-Wahl.
Gemeinde:	Dort gehen die Bürger hin, um zum Beispiel ihre Wohnung anzumelden. Oft ist es das Rathaus.
Landtag:	Hier versammeln sich die Abgeordneten. Im Landtag sind 90 Abgeordnete.
Landtags-Wahl:	Alle 5 Jahre wählen wir Bürger die Abgeordneten in den Landtag. Wer bei der Landtags-Wahl wählt, bestimmt die Politik in Thüringen mit.
Partei:	Eine Partei ist eine Gruppe von Menschen. Jede Partei hat verschiedene Vorstellungen, wie man etwas macht. In Thüringen gibt es viele Parteien. Die meisten Abgeordneten gehören zu einer Partei.
Stimm-Zettel:	Es gibt einen Stimm-Zettel mit 2 Hälften. Auf jeder Hälfte vom Stimm-Zettel machen Sie 1 Kreuz für Ihre Wahl.
Wahl-Benachrichtigung:	Die Wahl-Benachrichtigung ist eine Karte oder ein Brief. Sie kommt mit der Post. Spätestens 3 Wochen vor einer Wahl. Wer sie bekommt, darf wählen.
Wahl-Helfer:	Wahl-Helfer sind Menschen, die am Wahl-Tag im Wahl-Raum sind. Die Wahl-Helfer helfen Ihnen gerne bei der Wahl. Sie teilen die Stimm-Zettel aus. Sie zählen die Stimmen nach der Wahl.
Wahlkreis:	Es gibt 44 Wahlkreise in Thüringen.
Wahl-Raum oder Wahl-Lokal:	Der Raum, in dem die Wahl am Wahl-Tag stattfindet. Oft ist der Wahl-Raum in einer Schule.
Wahlrecht:	Grundsätzlich darf jeder Bürger in Thüringen wählen, der mindestens 18 Jahre alt ist.
Wahl-Schein:	Der Wahl-Schein gehört zu den Briefwahl-Unterlagen.
Wahlschein-Antrag:	Das ist der Antrag für einen Wahl-Schein, um Brief-Wahl zu machen. Der ist auf der Rück-Seite von der Wahl-Benachrichtigung. Damit beantragen Sie Ihre Briefwahl-Unterlagen.
Wahl-Tag:	Das ist der Tag, an dem die Wahl-Räume von 8.00 Uhr bis 18.00 Uhr geöffnet sind. Das ist immer ein Sonntag. Für die Landtags-Wahl 2024 ist das der 1. September 2024.
Wahl-Urne:	Die Wahl-Urne ist eine Kiste im Wahl-Raum . Hier wirft man den Stimm-Zettel rein, nachdem man gewählt hat.
Wähler-Verzeichnis	Darin stehen alle Personen, die wählen dürfen.

Wenn Sie noch mehr wissen wollen, dann fragen Sie einfach bei Ihrer Gemeinde  nach.

Wir gehen wählen!



Na klar!

